

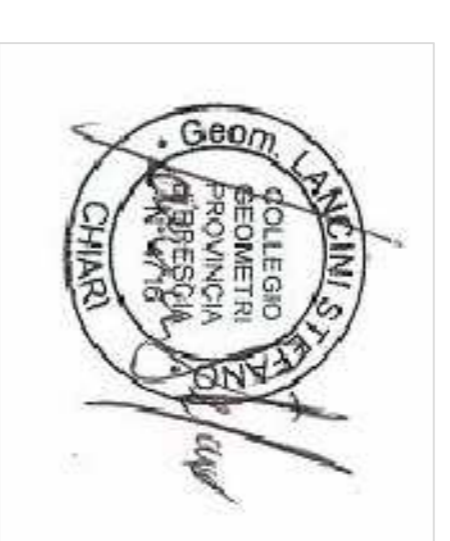
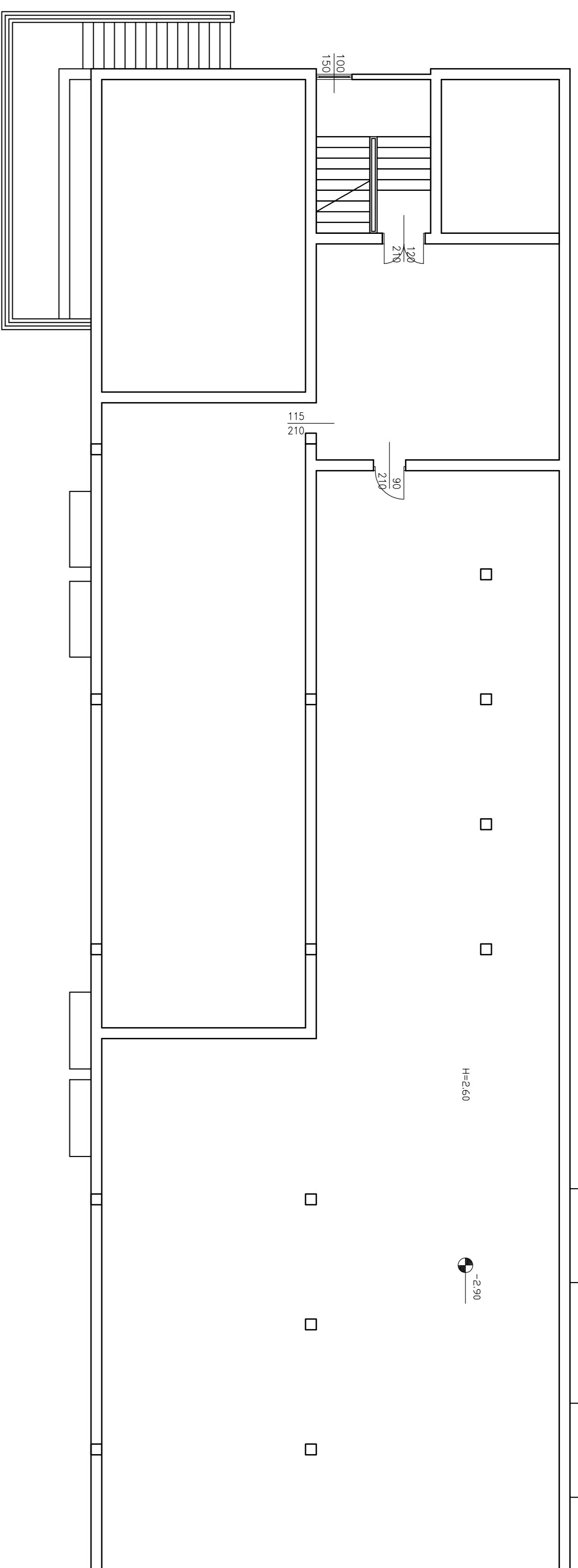
# CORPO "C"



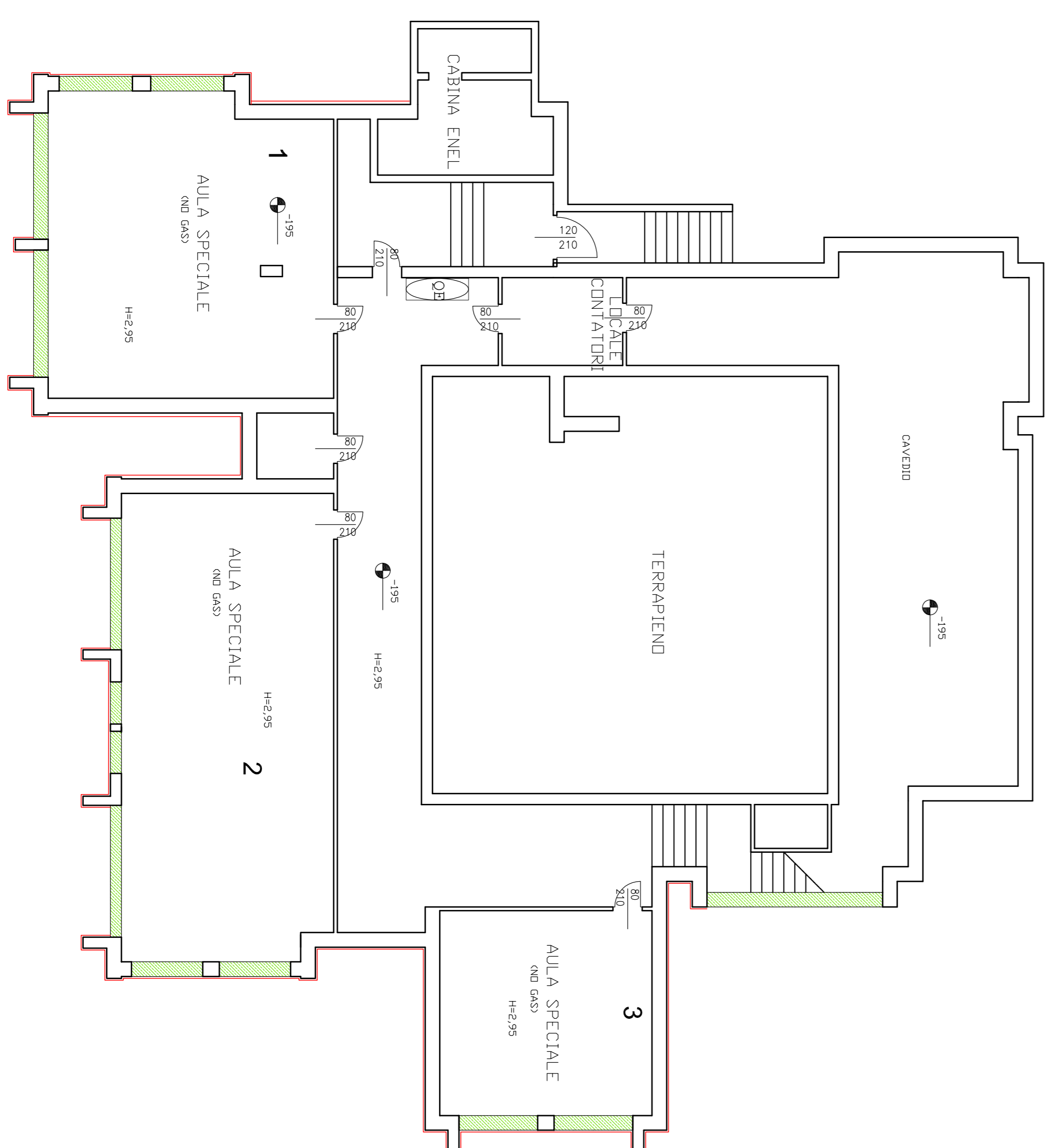
Ates s.r.l.  
Via G. Pastore 2/4  
Trezzo sull'Adda (MI)



Rev.	Data	Profilata	Disegnato	Approvato
	ottobre 2021	LAVINIO Geom. STEFANO Via G. Verdi, 6 - 20092 Chiaro (BS) Telefono 399 8284871 E-mail: <a href="mailto:stefano@geosist.com">stefano@geosist.com</a> - <a href="mailto:geom.stefano@geosist.com">geom.stefano@geosist.com</a>	scala 1:300	104. n°
<b>41</b>				
<b>OGGETTO:</b> PROGETTO DI MANUTENZIONE STRAORDINARIA PER LA RIQUALIFICAZIONE ENERGETICA DELLA SCUOLA MEDIA "DANTE ALIGHIERI" - VIA BOCACCIO 13				
<b>UNICO DI PROG.:</b> PROGETTO DEFINITIVO-ESECUTIVO			TAVOLA COMPARATIVA - Pianta Piano Inferno corpo C - Pianta Piano Seminterrato corpo A	
<b>COMITENTE:</b> <b>COMUNE DI COLOGNO MONZESE</b> Via G. Mazzini, 9 - Cologno M. SE (MI)				



	demolizioni
	nuove costruzioni
	sostituzione serramenti



# CORPO "A"

