

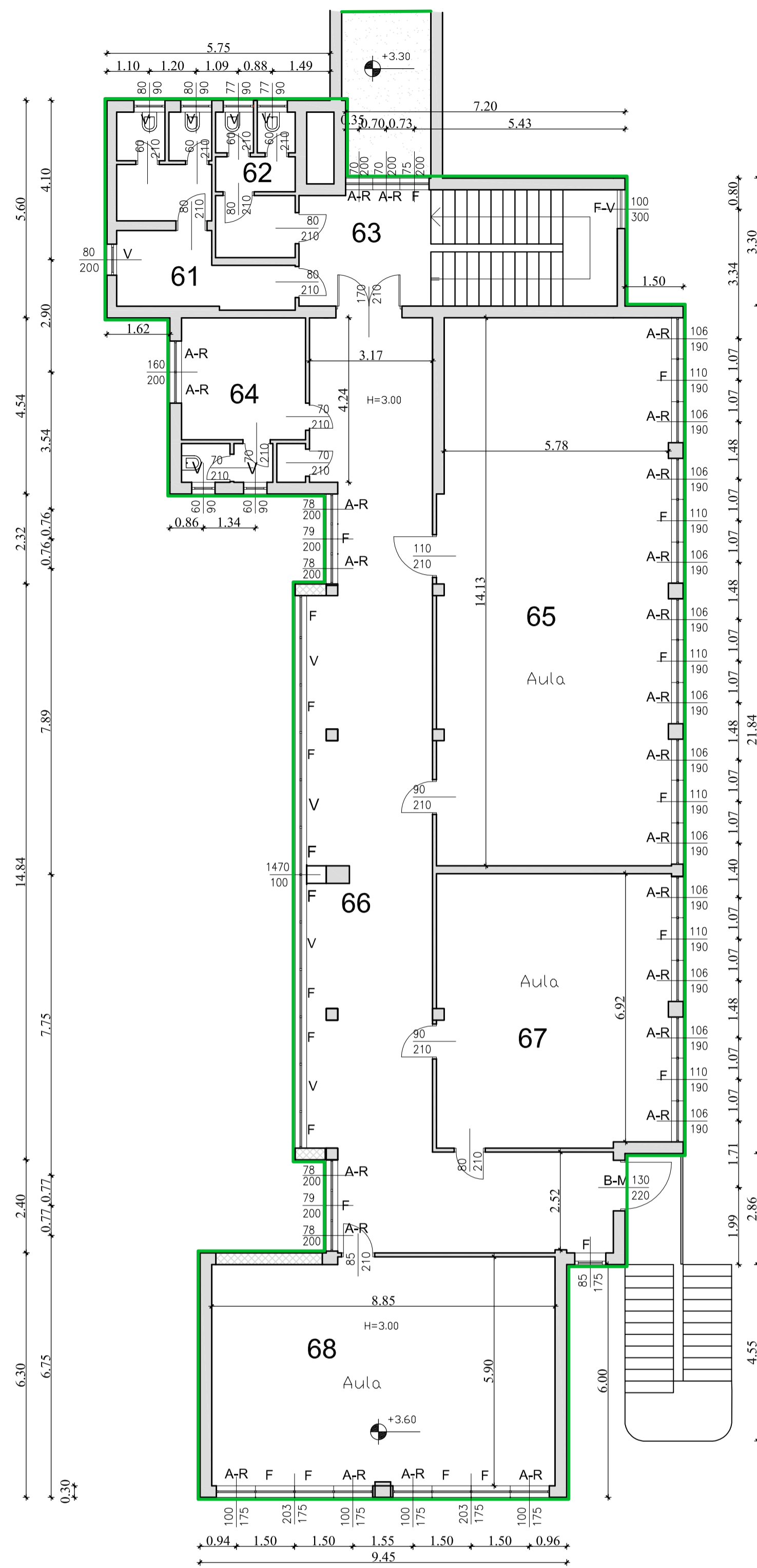
Rev.	Data	Progettista	Disegnato	Approvato
	ottobre 2021	LANCINI Geom. STEFANO via G. Verdi, 8 - 20032 Chiari (BS) telefono 339 8384911 e-mail : stefano47@gmail.com - pec: stefano.lancini@geopac.it	scala 1:500	Tov. n°
		<b>28</b>		
OGGETTO:		PROGETTO DI MANUTENZIONE STRAORDINARIA PER LA RIQUALIFICAZIONE ENERGETICA DELLA SCUOLA MEDIA "DANTE ALIGHIERI" - VIA BOCCACCIO 13		
LIVELLO DI PROG.:		PROGETTO DEFINITIVO-ESECUTIVO	STATO DI PROGETTO - Pianta Piano Primo e Secondo corpo B	
COMMITTENTE:		<b>COMUNE DI COLOGNO MONZESE</b> via G. Mazzini, 9 - Cologno M.SE (MI)		



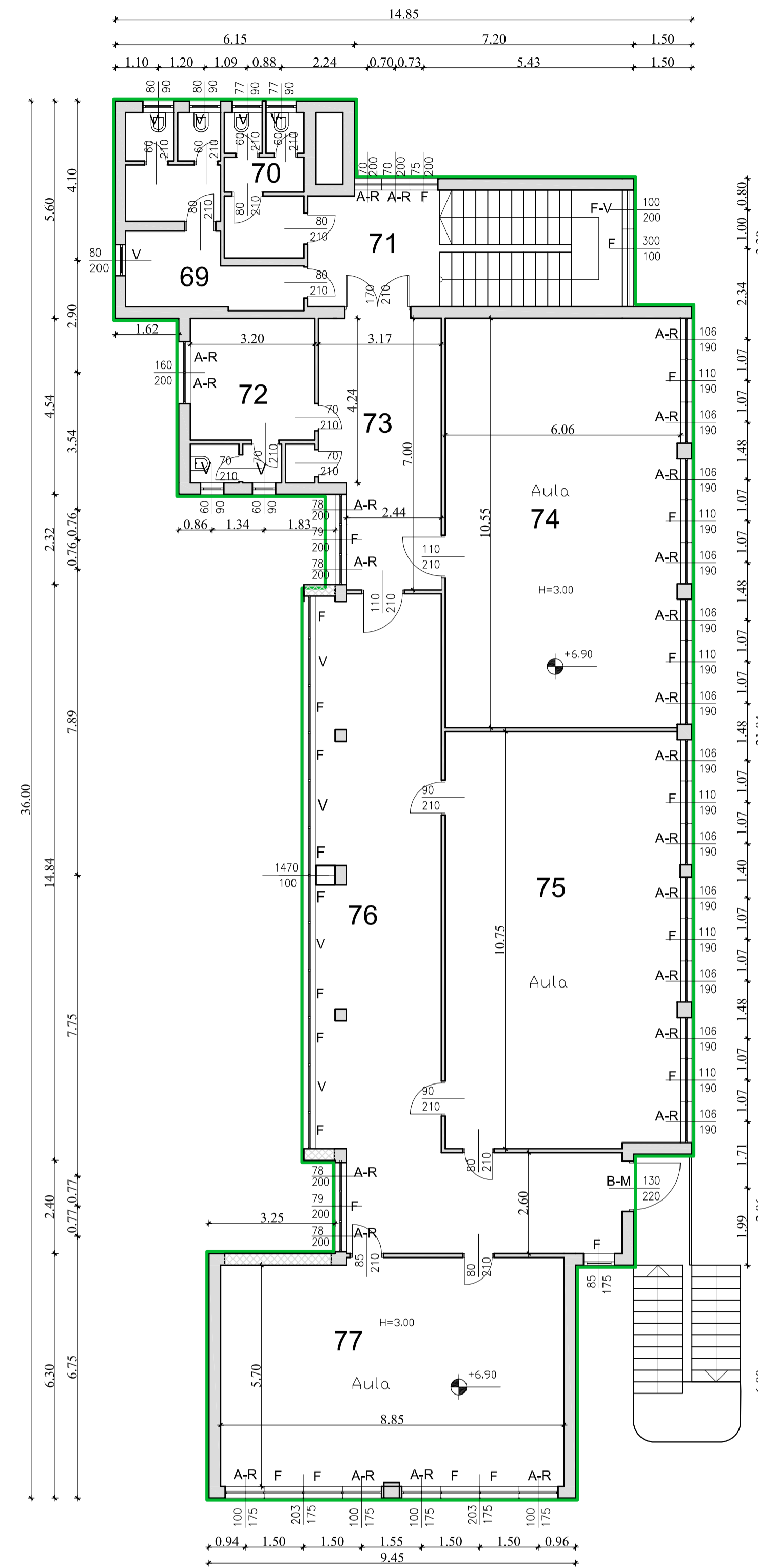
LEGENDA

- B- Serramento a battente
- F - Serramento fisso
- S- Serramento scorrevole
- V- serramento a vasistas
- B-M - serramento a battente con maniglione antipanico
- A-R - serramento anta e ribalta

## CORPO "B"



**PIANTA PIANO PRIMO**



**PIANTA PIANO SECONDO**

### RAPPORTI AEROILLUMINANTI - Corpo "B"

Locale	superficie mq.	RAI di legge >=1/8	Superficie Areante e illuminante di progetto	Calcoli
61	14,72	1,84	3,04	A (0,80x0,90)x2+(0,80x2,00)=3,04 i (0,80x0,90)x2+(0,80x2,00)=3,04
62	7,69	0,96	1,39	A (0,77x0,90)x2=1,39 i (0,77x0,90)x2=1,39
64	13,54	1,69	4,28	A (1,60x2,00)+(0,60x0,90)x2=4,28 i (1,60x2,00)+(0,60x0,90)x2=4,28
65	84,69	10,59	16,11	A (1,06x1,90)x8=16,11 i (1,10x1,90)x4+(1,06x1,90)x8=24,47
67	42,63	5,33	8,06	A (1,06x1,90)x4=8,06 i (1,10x1,90)x2+(1,06x1,90)x4=12,24
68	51,53	6,44	7,00	A (1,00x1,75)x4=7,00 i (2,03x1,75)x2+(1,00x1,75)x4=14,11

### RAPPORTI AEROILLUMINANTI - Corpo "B"

Locale	superficie mq.	RAI di legge >=1/8	Superficie Areante e illuminante di progetto	Calcoli
69	14,72	1,84	3,04	A (0,80x2,00)+(0,80x0,90)x2=3,04 i (0,80x2,00)+(0,80x0,90)x2=3,04
70	7,69	0,96	1,39	A (0,77x0,90)x2=1,39 i (0,77x0,90)x2=1,39
72	13,54	1,69	4,28	A (1,60x2,00)+(0,60x0,90)x2=4,28 i (1,60x2,00)+(0,60x0,90)x2=4,28
74	63,93	7,99	12,08	A (1,06x1,90)x6=12,08 i (1,10x1,90)x3+(1,06x1,90)x6=18,35
75	64,90	8,11	12,08	A (1,06x1,90)x6=12,08 i (1,10x1,90)x3+(1,06x1,90)x6=18,35
77	51,57	6,45	7,00	A (1,00x1,75)x4=7,00 i (2,03x1,75)x2+(1,00x1,75)x4=14,11

