

CORPO "A"

LEGENDA

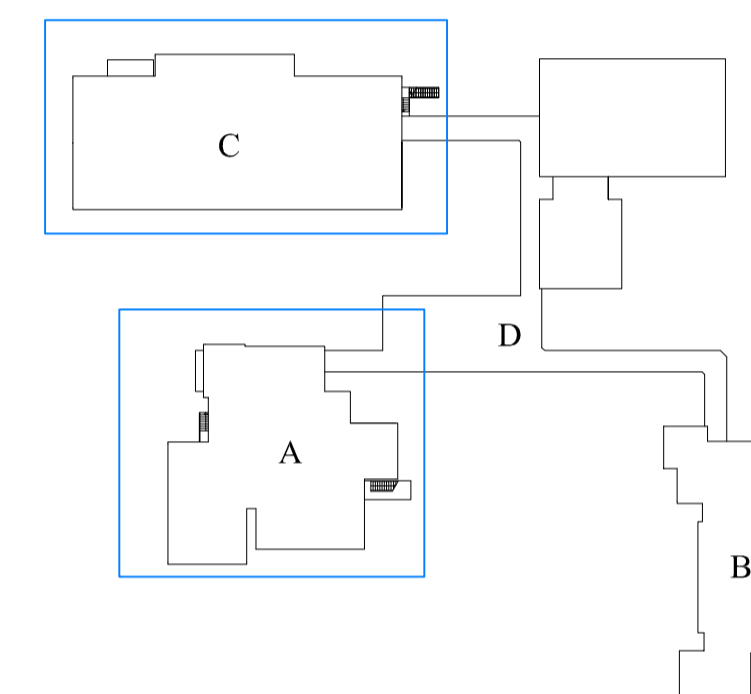
- B- Serramento a battente
- F - Serramento fisso
- S- Serramento scorrevole
- V- serramento a vasistas
- B-M - serramento a battente con mangione antipanicco
- A-R - serramento anta e ribalta



Ates s.r.l.
via G. Pastore 2/4
Trezzo sull'Adda (Mi)



Rev.	Data	Progettista	Disegnato	Approvato
	ottobre 2021	LANCINI Geom. STEFANO via G. Verdi, 6 - 26032 Chiesi (BS) telefono 339 6384911 e-mail: stefano47@gmail.com - pec: stefano.lancini@gpspec.it	scala 1:500	Tav. n° 26
OGGETTO:		PROGETTO DI MANUTENZIONE STRAORDINARIA PER LA RIQUALIFICAZIONE ENERGETICA DELLA SCUOLA MEDIA "DANTE ALIGHIERI" - VIA BOCCACCIO 13		
LIVELLO DI PROG.:		PROGETTO DEFINITIVO-ESECUTIVO	STATO DI PROGETTO - Pianta Piano Primo corpo A e C	
COMMITENTE: COMUNE DI COLOGNO MONZESE via G. Mazzini, 9 - Cologno M.SE (MI)				



RAPPORTI AEROILLUMINANTI - Corpo "A"

Locale	superficie mq.	RAI di legge >=1/8	Superficie Areante e illuminante di progetto	Calcoli
55	16,20	2,03	5,42 6,47	A (0,70x2,50)+(0,70x2,62)x2=5,42 i (0,70x0,50)x3+(0,70x2,50)+(0,70x2,62)x2=6,47
55.1	7,00	0,88	1,75 2,10	A (0,70x2,50)=1,75 i (0,70x3,00)=2,10
56	25,70	3,21	5,00 14,53	A (0,75x2,40)+(0,40x1,00)x8=5,00 i 1,20x((3,18+3,44)/2)+1,25x((3,44+3,74)/2)+0,75x((1,34+1,52)/2)+(0,75x2,40)+(0,40x1,00)x8=14,53
57	52,69	6,59	8,16 18,31	A (0,85x2,40)x4=8,16 i (1,75x2,90)x2+(0,85x2,40)x4=18,31
58	75,68	9,46	13,01 25,75	A (0,90x2,40)x4+(1,15x1,90)x2=13,01 i (0,90x2,90)x4+(0,90x2,40)x4+(1,15x1,90)+(1,15x1,00)x2=25,75
60	34,20	4,28	4,32 13,63	A (0,9x2,40)x2=4,32 i (4,70x2,90)=13,63

CORPO "C"

RAPPORTI AEROILLUMINANTI - Corpo "C"

Locale	superficie mq.	RAI di legge >=1/8	Superficie Areante e illuminante di progetto	Calcoli
44	19,80	2,48	2,60 2,60	A (0,80x2,00)+(0,50x2,00)=2,60 i (0,80x2,00)+(0,50x2,00)=2,60
45	14,52	1,82	3,20 3,20	A (0,80x2,00)x2=3,20 i (0,80x2,00)x2=3,20
46	4,76	0,60	1,00 1,00	A (0,50x2,00)=1,00 i (0,50x2,00)=1,00
47	19,45	2,43	4,80 4,80	A (0,80x2,00)x3=4,80 i (0,80x2,00)x3=4,80
48	21,35	2,67	4,80 4,80	A (0,80x2,00)x3=4,80 i (0,80x2,00)x3=4,80
50	38,19	4,77	7,00 14,11	A (1,00x1,50)x2+(1,06x1,50)x2=6,18 i (1,00x0,50)x2+(1,06x0,50)x2+(1,00x1,50)x2+(1,06x1,50)x2=12,48
51	62,91	7,86	9,36 18,72	A (1,56x1,50)x4=9,36 i (1,56x2,00)x6=18,72
52	62,99	7,87	9,36 18,72	A (1,56x1,50)x4=9,36 i (1,56x2,00)x6=18,72
53	35,63	4,45	4,59 12,48	A (1,00x1,50)x2+(1,06x1,50)=4,59 i (1,06x2,00)x3+(1,00x0,50)x2+(1,06x0,50)+(1,00x1,50)x2+(1,06x1,50)=12,48
54	34,96	4,37	4,59 12,48	A (1,00x1,50)x2+(1,06x1,50)=4,59 i (1,06x2,00)x3+(1,00x0,50)x2+(1,06x0,50)+(1,00x1,50)x2+(1,06x1,50)=12,48

