

CORPO "A"

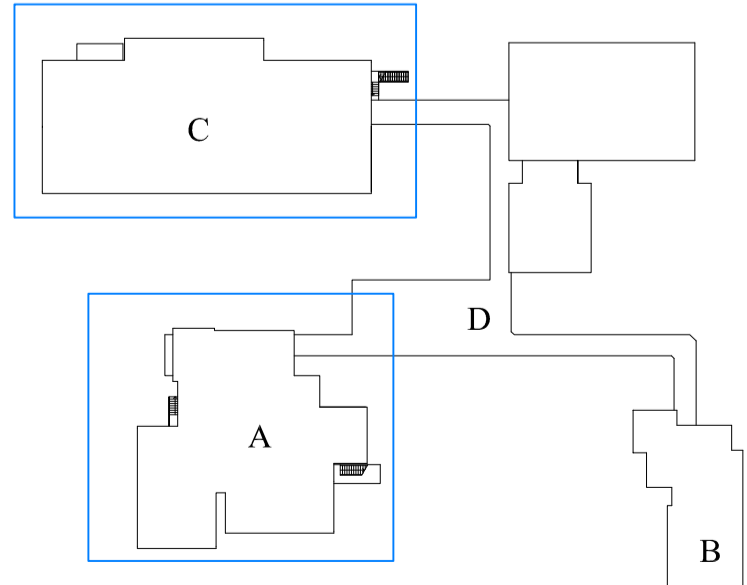
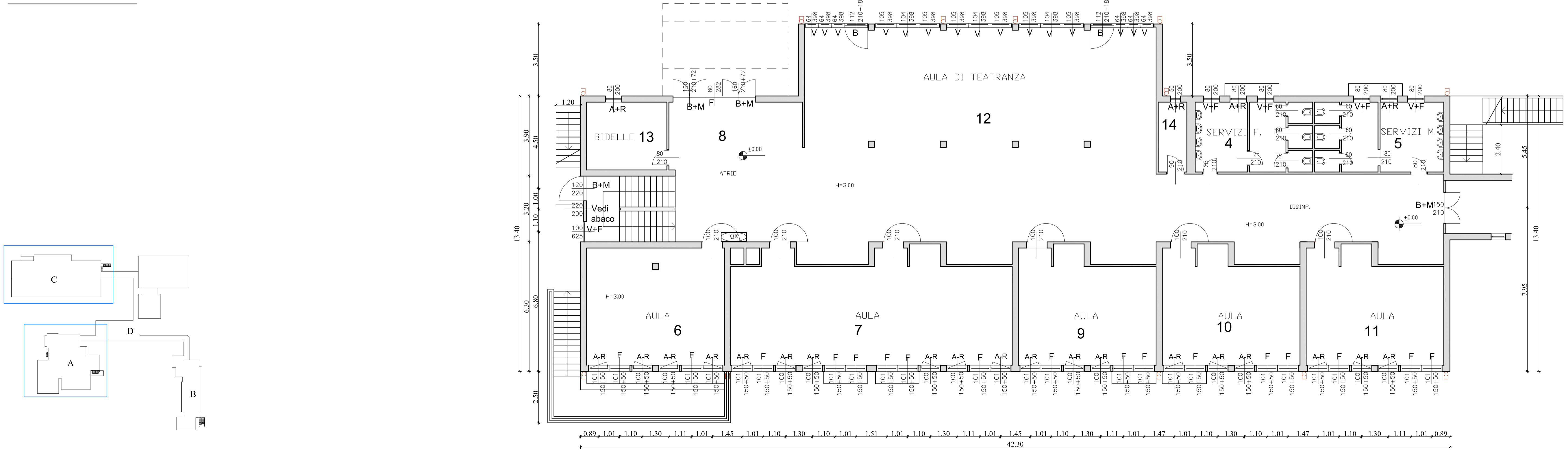
RAPPORTI AEROILLUMINANTI - Corpo "A"

Piano Terra					
Locale	superficie mq.	RAI di legge >=1/8	Superficie Areante e illuminante di progetto	Calcoli	
23	16,54	2,07	5,04	A	(0,70x2,40x3)=5,04
			5,04	i	(0,70x2,40x3)=5,04
24	8,64	1,08	1,44	A	(0,60x2,40)=1,44
			1,44	i	(0,60x2,40)=1,44
25	10,76	1,35	1,68	A	(0,7x2,40)=1,68
			1,68	i	(0,7x2,40)=1,68
26	34,20	4,28	4,32	A	(0,9x2,40)x2=4,32
			13,63	i	(4,70x2,90)=13,63
28	25,70	3,21	9,44	A	(1,20x1,90)x2+(0,70x2,40)+(0,4x1,00)x8=9,44
			9,79	i	(0,70x0,50)+(1,20x1,90)x2+(0,70x2,40)+(0,4x1,00)x8=9,79
29	75,68	9,46	13,01	A	(0,90x2,40)x4+(1,15x1,90)x2=13,01
			25,75	i	(0,90x2,90)x4+(0,90x2,40)x4+(1,15x1,90)+(1,15x1,00)x2=25,75
30	52,63	6,58	8,16	A	(0,85x2,40)x4=8,16
			18,31	i	(1,75x2,90)x2+(0,85x2,40)x4=18,31

RAPPORTI AEROILLUMINANTI - Corpo "C"

Piano Terra					
Locale	superficie mq.	RAI di legge >=1/8	Superficie Areante e illuminante di progetto	Calcoli	
4	19,45	2,43	4,00	A	(0,80x1,00)x2+(0,80x1,60)=4,00
			4,80	i	(0,80x2,00)x3=4,80
5	21,35	2,67	4,00	A	(0,80x1,00)x2+(0,80x1,60)=4,00
			4,80	i	(0,80x2,00)x3=4,80
6	38,19	4,77	6,03	A	(1,01x1,50)x2+(1,00x1,50)x2=6,03
			12,08	i	(1,01x2,00)x2+(1,01x0,50)x2+(1,00x0,50)x2+(1,01x1,50)x2+(1,00x1,50)x2=12,08
7	70,29	8,79	9,03	A	(1,01x1,50)x2+(1,00x1,50)x4=9,03
			24,04	i	(1,01x0,50)x2+(1,00x0,50)x4+(1,01x2,00)x6+(1,01x1,50)x2+(1,00x1,50)x4=24,04
9	35,25	4,41	4,52	A	(1,01x1,50)+(1,00x1,50)x2=4,52
			12,08	i	(1,01x0,50)+(1,00x0,50)x2+(1,01x2,00)x3+(1,01x1,50)+(1,00x1,50)x2=12,08
10	35,25	4,41	4,52	A	(1,01x1,50)+(1,00x1,50)x2=4,52
			12,08	i	(1,01x0,50)+(1,00x0,50)x2+(1,01x2,00)x3+(1,01x1,50)+(1,00x1,50)x2=12,08
11	35,25	4,41	4,52	A	(1,01x1,50)+(1,00x1,50)x2=4,52
			12,08	i	(1,01x0,50)+(1,00x0,50)x2+(1,01x2,00)x3+(1,01x1,50)+(1,00x1,50)x2=12,08
12	190,04	23,76	57,48	A	(0,64x3,98)x6+(1,12x2,10)x2+(1,05x3,98)x6+(1,04x3,98)x3=57,48
			61,69	i	(1,12x1,88)x2+(0,64x3,98)x6+(1,12x2,10)x2+(1,05x3,98)x6+(1,04x3,98)x3=61,69
13	12,87	1,60	1,60	A	(0,80x2,00)=1,60
			1,60	i	(0,80x2,00)=1,60
14	4,79	0,60	1,00	A	(0,50x2,00)=1,00
			1,00	i	(0,50x2,00)=1,00

CORPO "C"





Azienda Territoriale
Energia e Servizi

Ates s.r.l.
via G. Pastore 2/4
Trezzo sull'Adda (Mi)




Rev.	Data	Progettista	Disegnato	Approvato
	ottobre 2021	LANCINI Geom. STEFANO via G. Verdi, 6 - 26032 Chieri (BO) telefono 339 838481 e-mail: slancini47@gpmo8.com - pec: stefano.lancini@gpmopec.it	scala 1:500	25

OGGETTO: PROGETTO DI MANUTENZIONE STRAORDINARIA PER LA RIQUALIFICAZIONE ENERGETICA DELLA SCUOLA MEDIA "DANTE ALIGHIERI" - VIA BOCCACCIO 13

LIVELLO DI PROG.: PROGETTO DEFINITIVO-ESECUTIVO STATO DI PROGETTO
- Pianta Piano Terra corpo C
- Pianta Piano Rialzato copro A

COMMITTENTE: **COMUNE DI COLOGNO MONZESE**
via G. Mazzini, 9 - Cologno M.SE (MI)



LEGENDA

- B- Serramento a battente
- F- Serramento fisso
- S- Serramento scorrevole
- V- serramento a vasistas
- B-M- serramento a battente con maniglione antipanico
- A-R- serramento anta e ribalta