

CORPO "C"



Azienda Territoriale
Energia e Servizi

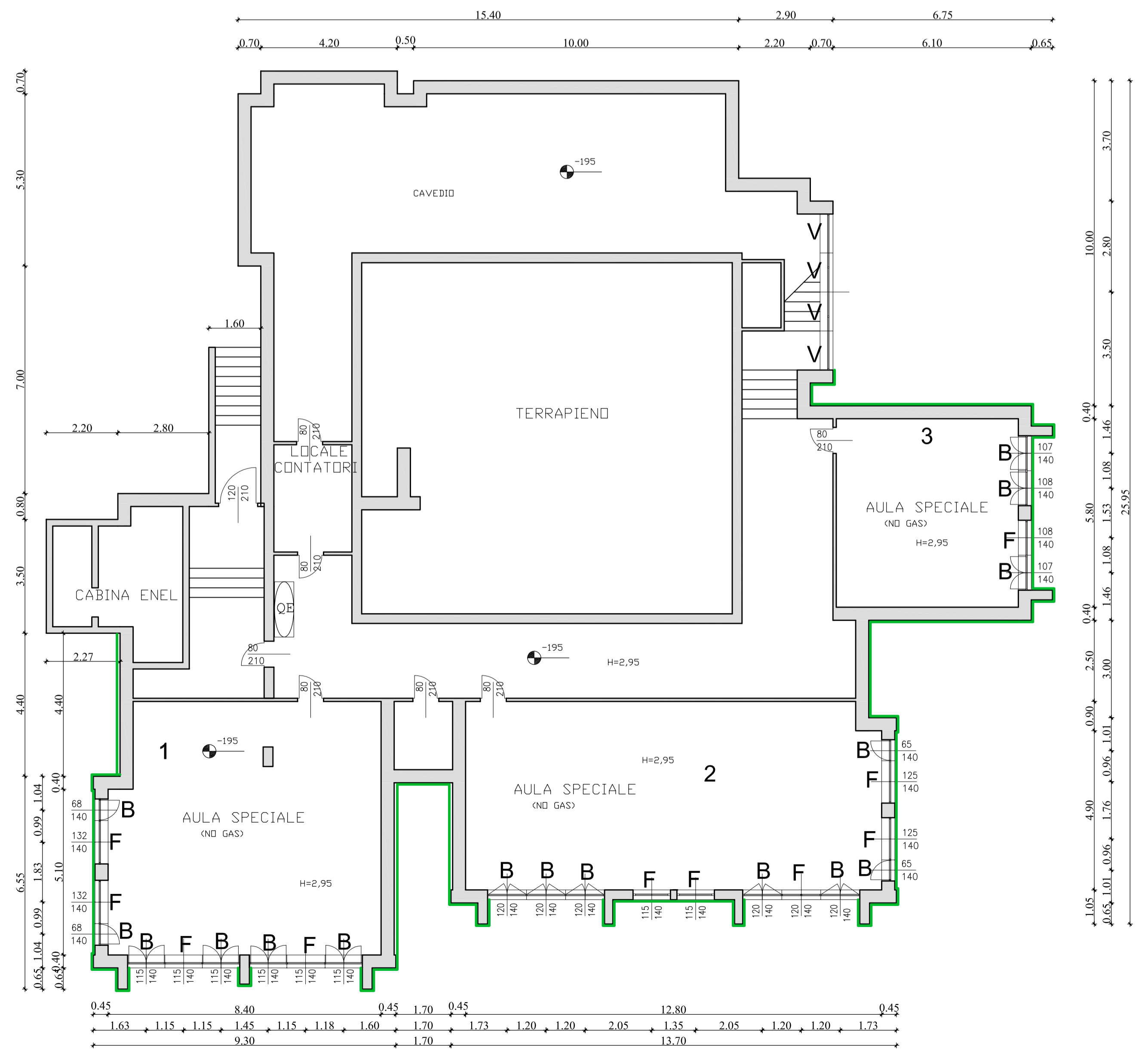
Ates s.r.l.
via G. Pastore 2/4
Trezzo sull'Adda (Mi)



Rev.	Data	Progettista	Disegnato	Approvato
	ottobre 2021	LANCINI Geom. STEFANO via G. Verdi, 5 - 25032 Chiarè (BS) telefono 339 8384911 e-mail: stefano171@gmail.com - pec: stefano.lancini@geopac.it	scala 1:500	Tov. n°
				24
OGGETTO:		PROGETTO DI MANUTENZIONE STRAORDINARIA PER LA RIQUALIFICAZIONE ENERGETICA DELLA SCUOLA MEDIA "DANTE ALIGHIERI" - VIA BOCCACCIO 13		
LIVELLO DI PROC.:		PROGETTO DEFINITIVO-ESECUTIVO	STATO DI PROGETTO - Pianta Piano Interrato corpo C - Pianta Piano Seminterrato corpo A	
COMMITTENTE:		COMUNE DI COLOGNO MONZESE via G. Mazzini, 9 - Cologno M.SE (MI)		



- LEGENDA**
- B- Serramento a battente
 - F- Serramento fisso
 - S- Serramento scorrevole
 - V- serramento a vasistas
 - B-M - serramento a battente con maniglione antipanico
 - A-R - serramento anta e ribalta



CORPO "A"

RAPPORTI AEROILLUMINANTI - Corpo "A"				
Piano Seminterrato				
Locale	superficie mq.	RAI di legge >=1/8	Superficie Areante e illuminante di progetto	Calcoli
1	63,44	7,93	8,34 20,25	A (1,15x1,4)x4+(0,68x1,40)x2=8,34 i (1,32x1,40)x2+(1,15x1,40)x2+(1,15x1,4)x4+(0,68x1,40)x2=20,25
2	73,52	9,19	10,22 18,62	A (1,20x1,40)x5+(0,65x1,40)x2=10,22 i (1,20x1,40)x2+(1,25x1,40)x2+1,20x1,40)x5+(0,65x1,40)x2=18,62
3	32,48	4,06	4,51 6,02	A (1,07x1,40)x2+(1,08x1,40)=4,51 i (1,08x1,40)x2+(1,07x1,40)x2+(1,08x1,40)=6,02

