
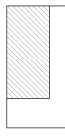



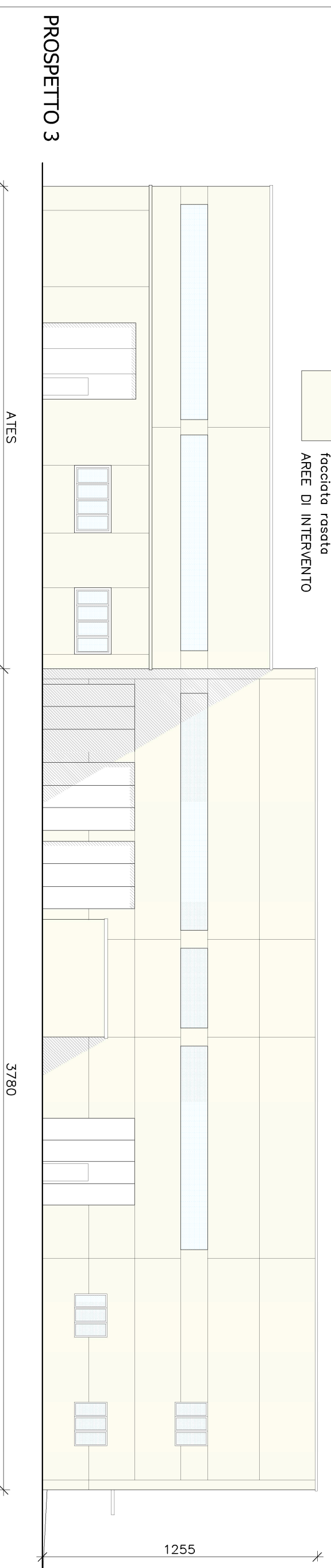


-  SERRAMENTI TIPO "NACO"
-  VUOTO SU FACCIATA
-  facciata in doghe di gres EDIFICIO ATES ESISTENTE
-  facciata intagliata EDIFICIO ATES ESISTENTE
-  facciata rosata AREE DI INTERVENTO



### NOTE ALLA FASE "B"

Fase di completamento della FASE A che comprende l'intera realizzazione dei nuovi uffici ATES (ampliamento).

Questo elaborato è complementare alla tavola D008-A per le necessarie verifiche delle forometrie impianti e serramenti.

Questi interventi verranno sviluppati e computati in un momento successivo sulla base delle definizioni della committenza



**IMPRESA DUCI**

Via dei Prati, 5 - 24020 Vilminore di Scalve (BG)

PROGETTISTA

ARCHITETTO ALBERTO DUCI

RESPONSABILE UNICO DEL PROCEDIMENTO

Via S. Piccini, 1 - 24020 Vilminore di Scalve (BG)

tel. 0346 51124

RIQUALIFICAZIONE ENERGETICA E FUNZIONALE AREA INDUSTRIALE  
 SPAZI A DISPOSIZIONE AMMINISTRAZIONE - AMPLIAMENTO ATES  
 VIALE LOMBARDA - TREZZO SULL'ADDA

SPAZI AMMINISTRAZIONE/ATES - FASE "B"  
 STATO DI PROGETTO - PROSPETTI

SCALA  
 1 : 200

**D 0 1 0**

**B**

REVISIONI  
 A 01.06.2021  
 B .