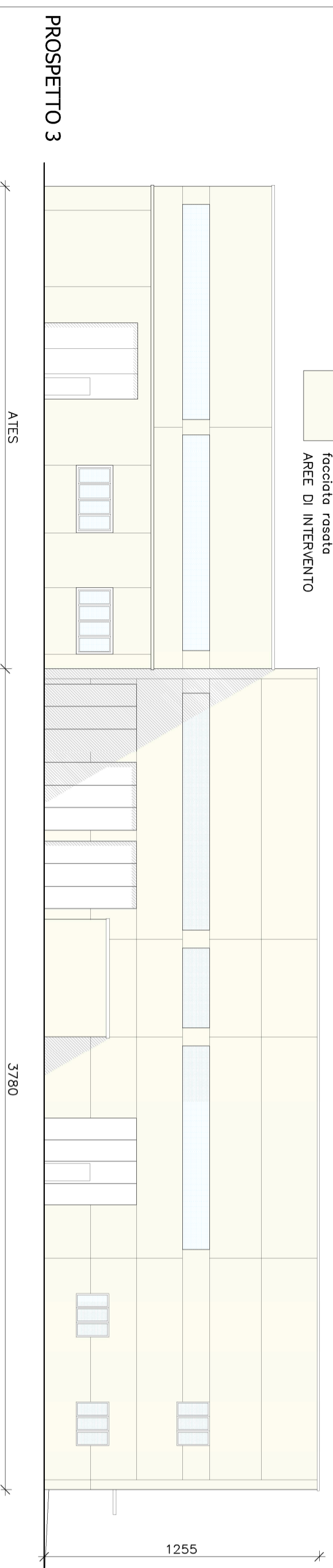


- SERRAMENTI TIPO "NACO"
- VUOTO SU FACCIATA
- facciata in doghe di gres EDIFICIO ATES ESISTENTE
- facciata intagliata EDIFICIO ATES ESISTENTE
- facciata rosata AREE DI INTERVENTO



NOTE ALLA FASE "A"

Fase propedeutica alla realizzazione dei nuovi uffici ATES (ampliamento) che comprende gli interventi relativi al taglio del pavimento in CLS esistente, alla realizzazione delle strutture in C/A, al taglio dei pannelli perimetrali in CLS, alle forometrie per gli impianti ed alla realizzazione del varco di collegamento con gli uffici esistente e gli interventi correlati:



IMPRESA DUCI

Via dei Prati, 5 - 24020 Vilminore di Scalve (BG)

PROGETTISTA

ARCHITETTO ALBERTO DUCI

RESPONSABILE UNICO DEL PROCEDIMENTO

Via S. Piccini, 1 - 24020 Vilminore di Scalve (BG)

tel. 0346 51124

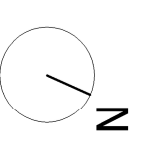
RIQUALIFICAZIONE ENERGETICA E FUNZIONALE AREA INDUSTRIALE
SPAZI A DISPOSIZIONE AMMINISTRAZIONE - AMPLIAMENTO ATES
VIALE LOMBARDA - TREZZO SULL'ADDA

SPAZI AMMINISTRAZIONE/ATES - FASE "A"
STATO DI PROGETTO - PROSPETTI

SCALA
1 : 200

D 0 1 0

A
REVISIONI



REVISIONI	DATA	DIS. N.	PRG DEF
A	01.06.2021		
B			
C			
D			
E			
F			