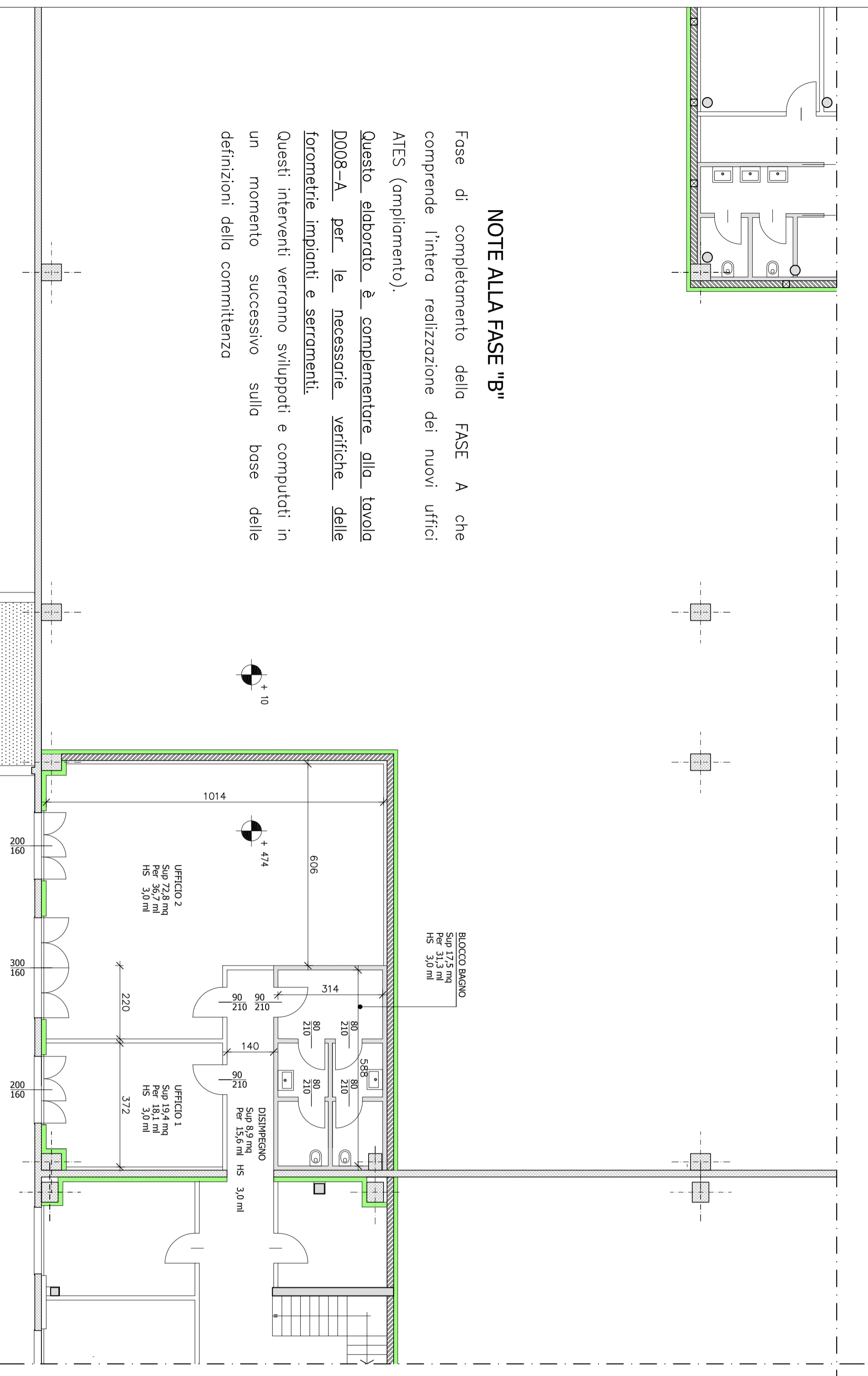


NOTE ALLA FASE "B"

Fase di completamento della FASE A che comprende l'intera realizzazione dei nuovi uffici ATEs (ampliamento).

Questo elaborato è complementare alla tavola D008-A per le necessarie verifiche delle forometrie impianti e serramenti.

Questi interventi verranno sviluppati e computati in un momento successivo sulla base delle definizioni della committenza



- strutture in C/A esistenti
- PANNELLI
- strutture in C/A esistenti
- PILASTRI

SCHEMA FONDAZIONE

- COME DA PROG. DEPOSITATO
- muratura in blocchi cis sp. 20 cm
- VEDI PIANO TERRA
- rinforzi parete in blocchi (moglia 3x3 m)
- VEDI PIANO TERRA
- cappotto sp. 12 cm
- VEDI PIANO TERRA
- doppia struttura, isolante 12 cm, barriera al vapore
- controparete doppia lastra e lana di roccia sp. 10 cm

- pareti interne cortongesso sp. 12,7 cm
- doppia lastra e lana di roccia TOTALE mq 50
- pareti interne laterizio sp. 12 cm
- mq 111
- nuovi pilastri in C/A diam. 30 cm H 422 cm
- N° 00 - mc 0,0
- strutture in C/A esistenti
- strutture in C/A esistenti
- pilastri



IMPRESA DUCI

Via dei Prati, 5 - 24020 Vilminore di Scalve (BG)

PROGETTISTA
ARCHITETTO ALBERTO DUCI
RESPONSABILE UNICO DEL PROCEDIMENTO

Via S. Piccini, 1 - 24020 Vilminore di Scalve (BG)
tel. 0346 51124

RIQUALIFICAZIONE ENERGETICA E FUNZIONALE AREA INDUSTRIALE		DATA	29.04.2021	F
SPAZI A DISPOSIZIONE AMMINISTRAZIONE - AMPLIAMENTO ATEs		DIS.N.		E
VIALE LOMBARDA - TREZZO SULL'ADDA		PRG DEF		D
AMPLIAMENTO ATEs - FASE "B"				C
PLANIMETRIA P1 - STATO DI PROGETTO		SCALA	1 : 100	B
				A
				REVISIONI