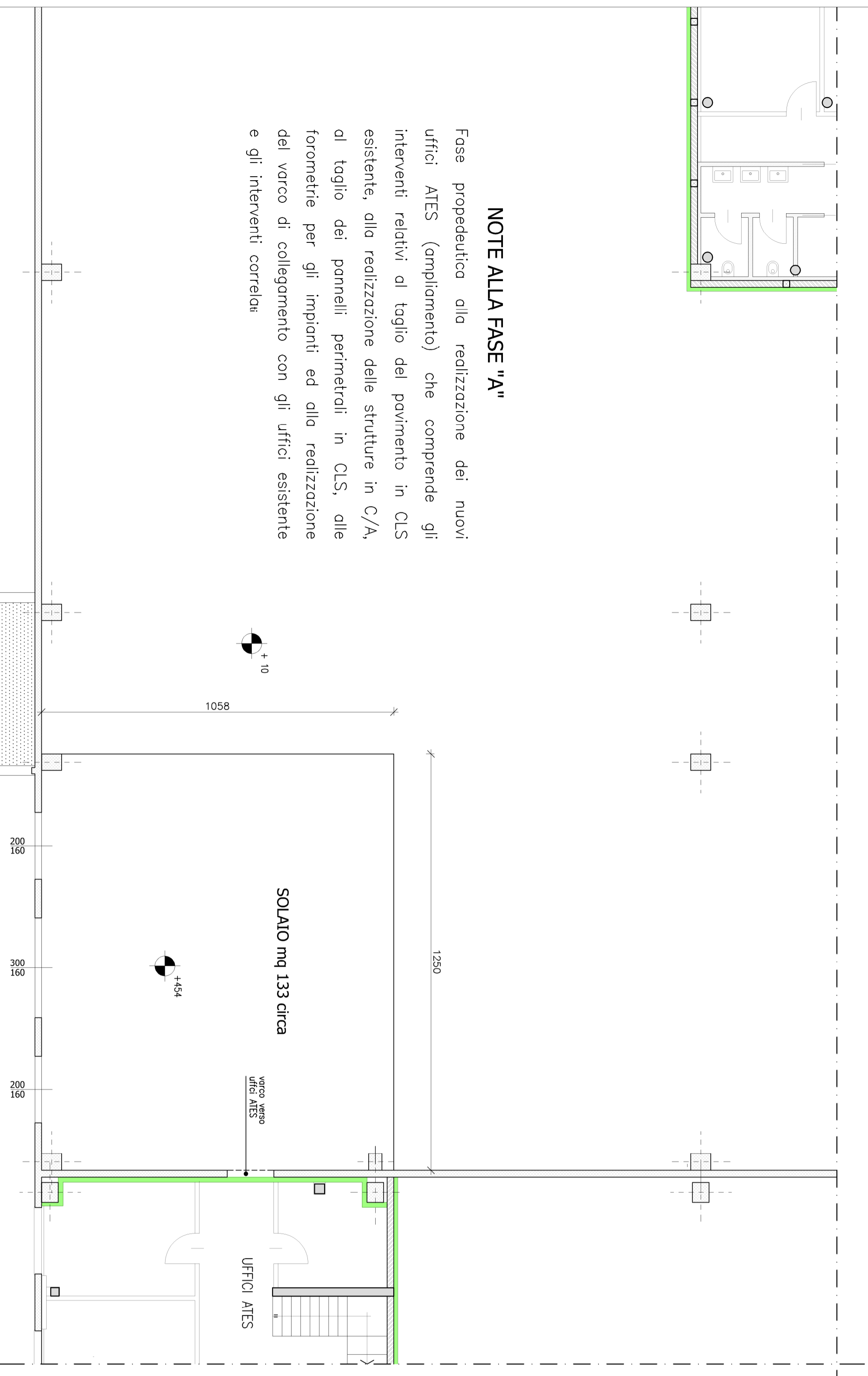


NOTE ALLA FASE "A"

Fase propedeutica alla realizzazione dei nuovi uffici ATEs (ampliamento) che comprende gli interventi relativi al taglio del pavimento in CLS esistente, alla realizzazione delle strutture in C/A, al taglio dei pannelli perimetrali in CLS, alle forometrie per gli impianti ed alla realizzazione del varco di collegamento con gli uffici esistente e gli interventi correlati:



- strutture in C/A esistenti
- PANNELLI
- strutture in C/A esistenti PIASTRATI
- SCHEMA FONDAZIONE
- COME DA PROG. DEPOSITATO
- muratura in blocchi cls sp. 0 cm
- VEDI PIANO TERRA
- rinforzi parete in blocchi (moglia 3x3 ml)
- VEDI PIANO TERRA
- cappotto sp. 12 cm
- VEDI PIANO TERRA
- controparete coibentata interna sp. 14,5 cm
- doppia struttura, isolante 12 cm, barriera al vapore
- controparete doppia lastra e lana di roccia sp. 10 cm
- mq 0

- pareti interne cortongesso sp. 12,7 cm
- doppio lastra e lana di roccia TOTALE mq 0
- pareti interne laterizio sp. 12 cm
- mq 0
- nuovi pilastri in C/A diam. 30 cm H 422 cm
- N° 00 - mc 0,0
- strutture in C/A esistenti
- strutture in C/A esistenti
- mq 0
- strutture in C/A esistenti
- PIASTRATI



IMPRESA DUCI

Via dei Prati, 5 - 24020 Vilminore di Scalve (BG)

PROGETTISTA ARCHITETTO ALBERTO DUCI RESPONSABILE UNICO DEL PROCEDIMENTO

Via S. Piccini, 1 - 24020 Vilminore di Scalve (BG) tel. 0346 51124

RIQUALIFICAZIONE ENERGETICA E FUNZIONALE AREA INDUSTRIALE		DATA	29.04.2021	F.
SPAZI A DISPOSIZIONE AMMINISTRAZIONE - AMPLIAMENTO ATEs		DIS.N.		E.
VIALE LOMBARDA - TREZZO SULL'ADDA		PRG DEF		D.
AMPLIAMENTO ATEs - FASE "A"				C.
PLANIMETRIA P1 - STATO DI PROGETTO		SCALA	1 : 100	B.
				A.
				REVISIONI

