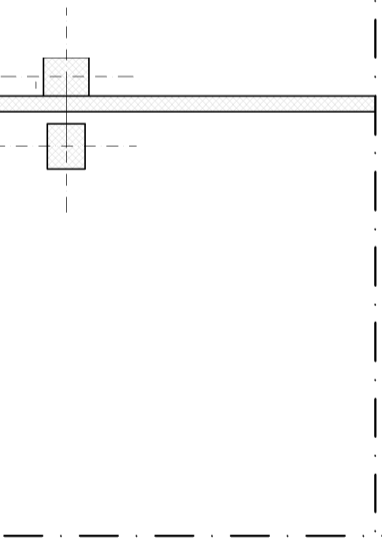
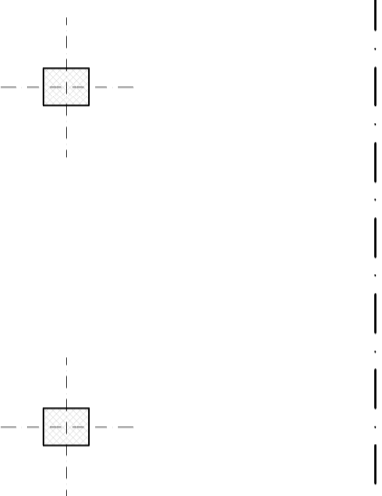


NOTE ALLA FASE "B"

Fase di completamento della FASE A che comprende l'intera realizzazione dei nuovi uffici ATEs (ampliamento).

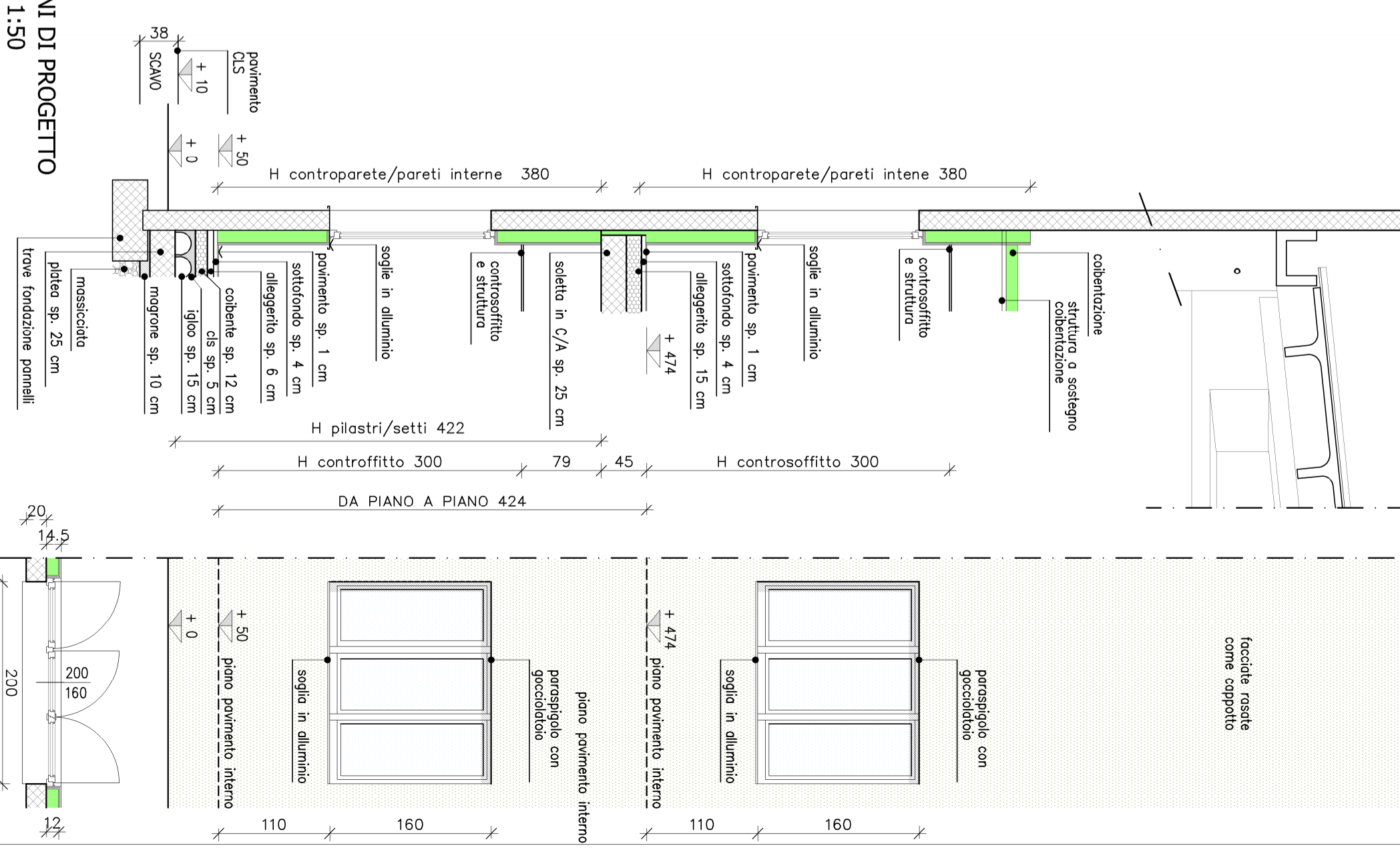
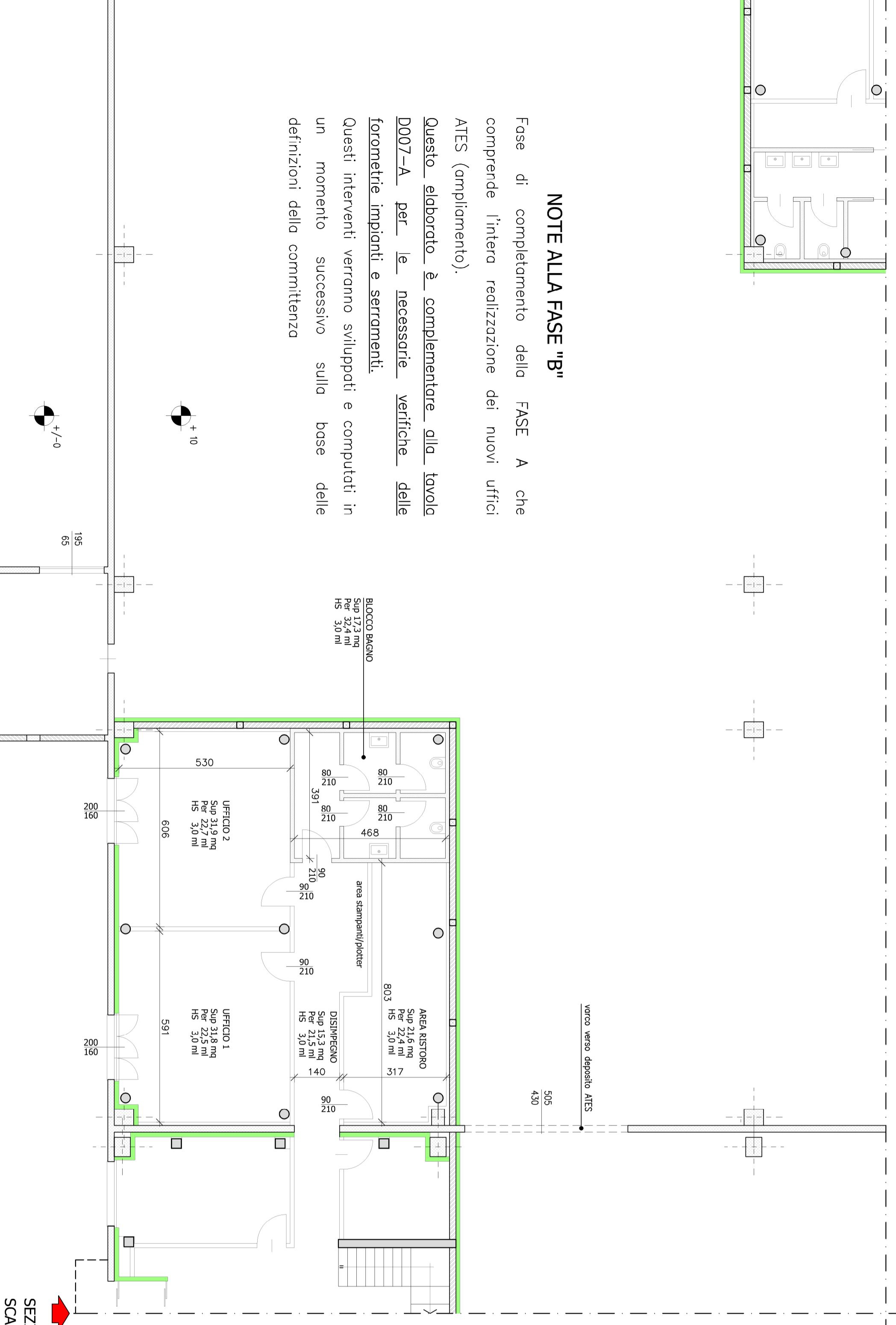
Questo elaborato è complementare alla tavola D007-A per le necessarie verifiche delle forometrie impiantisti e serramenti.

Questi interventi verranno sviluppati e computati in un momento successivo sulla base delle definizioni della committenza



SEZIONE VERTICALE +1265
SCALA 1:50

DETTAGLIO FACCIATA
SCALA 1:50



SEZIONI DI PROGETTO
SCALA 1:50

- strutture in C/A esistenti
- PANNELLI
- strutture in C/A esistenti
- PLASTRI
- SCHEMA FONDAZIONE
- COME DA PROG. DEPOSITATO
- muratura in blocchi cis sp. 20 cm
- TOTALE EDIFICIO/DIVISORIO MQ 276
- rinforzi parete in blocchi (maglia 3x3 m)
- VERTICALI ml 72- ORIZZONTALI ml 69
- copetto sp. 12 cm
- TOTALE mq 276
- controparete coibentata interna sp. 14,5 cm
- doppia struttura, isolante 12 cm, barriera al vapore mq 52
- controparete doppia lastra e lana di roccia sp. 10 cm mq 79

- serramento tipo "MACO" con grata di sicurezza
- pareti interne cortongesso sp. 12,7 cm
- doppia lastra e lana di roccia TOTALE mq 85
- pareti interne laterizio sp. 12 cm mq 111
- nuovi plasters in C/A diam. 30 cm H 422 cm N° 9 - mc 2,7
- strutture in C/A esistenti
- strutture in C/A esistenti
- strutture in C/A esistenti

NOTE

SUPERFICIE SCANO/PLATEA/SOLAIO 133 MQ
SCANO 54,0 MC
PLATEA 33,25 MC
SOLAIO P 1 33,25 MC



IMPRESA DUCI

Via dei Prati, 5 - 24020 Vilminore di Scelve (BG)

PROGETTISTA ARCHITETTO ALBERTO DUCI
RESPONSABILE UNICO DEL PROCEDIMENTO

Via S. Piccini, 1 - 24020 Vilminore di Scelve (BG)
tel. 0346 51124

RIQUALIFICAZIONE ENERGETICA E FUNZIONALE AREA INDUSTRIALE
SPAZI A DISPOSIZIONE AMMINISTRAZIONE - AMPLIAMENTO ATEs
VIALE LOMBARDA - TREZZO SULL'ADDA

AMPLIAMENTO ATEs - FASE "B"
PLANIMETRIA PT - STATO DI PROGETTO

SCALA 1 : 100

DATA	29.04.2021	F.
DIS.N.		E.
PRG DEF		D.
		C.
	01.06.2021	B
	25.05.2021	A
REVISIONI		