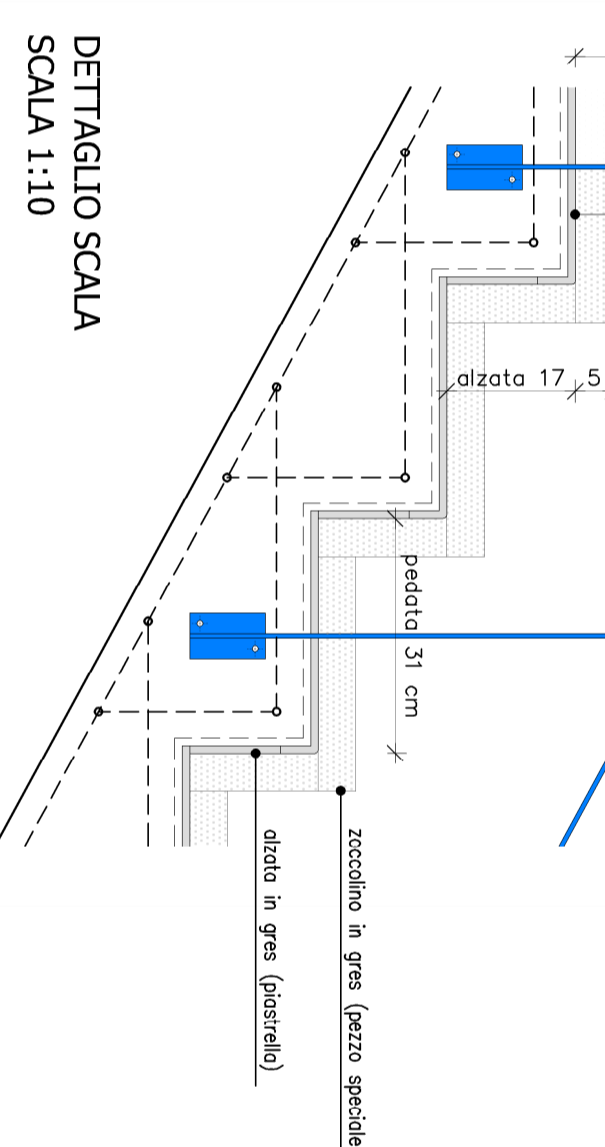


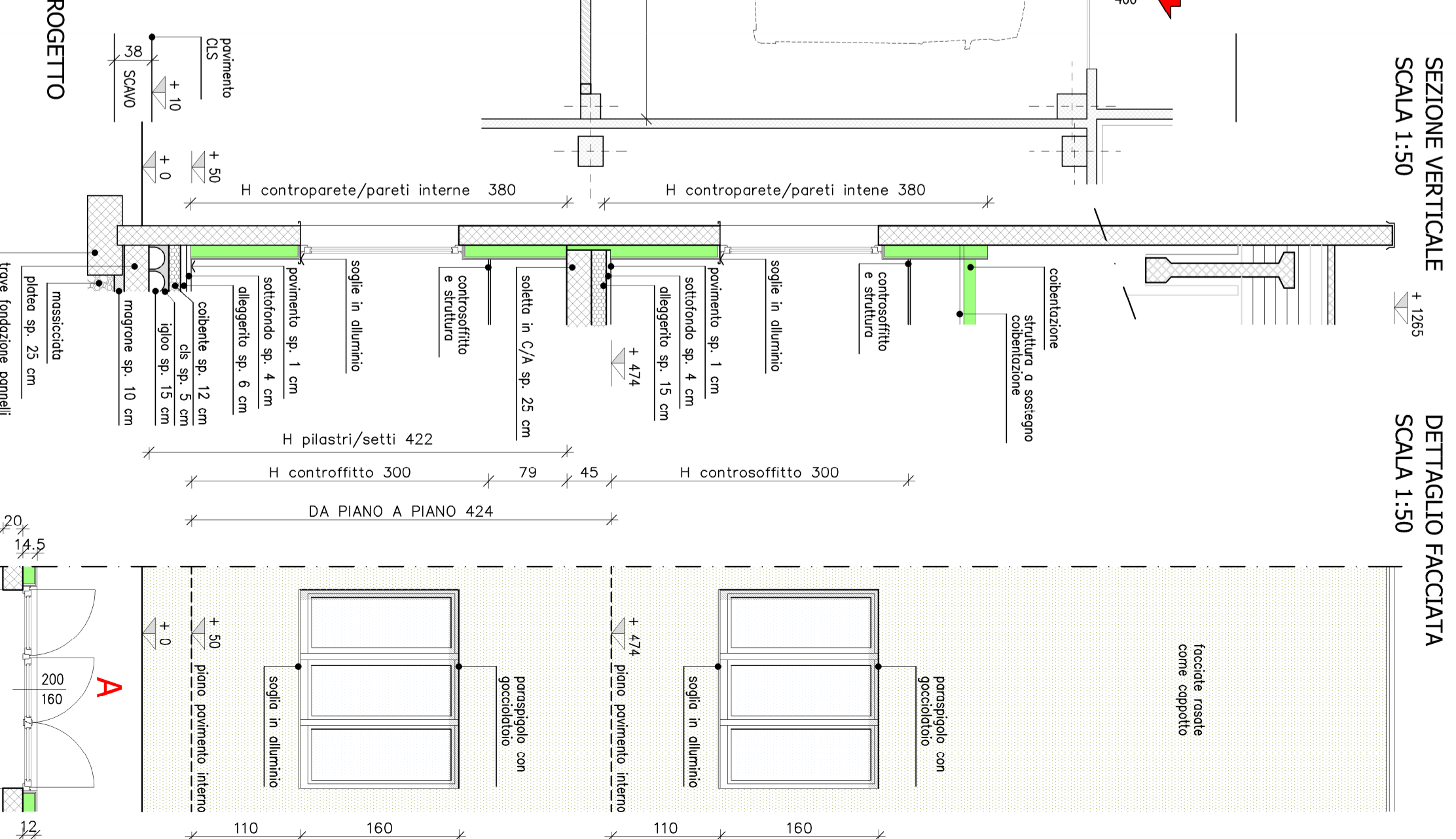
- strutture in C/A esistenti
- PANNELLI
- strutture in C/A esistenti
- PILASTRI
- muratura in blocchi c/s sp. 20 cm
- TOTALE EDIFICIO/DIVISORIO MQ 740
- rinforzi parete in blocchi (moqia 3x3 ml)
- VERTICALI ml 202 - ORIZZONTALI ml 186
- copetto sp. 12 cm
- TOTALE mq 448
- controparete coibentata interna sp. 14,5 cm
- doppia struttura, isolante 12 cm, barriera al vapore mq 124
- controparete doppia lastra e lana di roccia sp. 10 cm mq 71
- strutture in C/A esistenti
- pareti interne cartongesso sp. 12,7 cm
- doppia lastra e lana di roccia TOTALE mq 106
- strutture in C/A esistenti
- pareti interne laterizio sp. 12 cm mq 108
- nuovi pilastri in C/A diam. 30 cm H 422 cm N° 13 - mc 3,88
- nuovi setti in C/A 380x20xh422 (1 soggetto) N° 2 - mc 3,21

**NOTE**  
SUPERFICIE SCANO/PLATEA/SOLAI 223 MQ  
SCANO 90/0 MC  
PLATEA 55/75 MC  
SOLAI P 1 55/75 MC  
STRUTTURA C/A SCALA 5,8 MC



DETTAGLIO SCALA  
SCALA 1:10

SEZIONI DI PROGETTO  
SCALA 1:50



DETTAGLIO SERRAMENTO  
SCALA 1:50



Via dei Prati, 5 - 24020 Vilminore di Scave (BG)

PROGETTISTA  
ARCHITETTO ALBERTO DUCI

Via S. Piccini, 1 - 24020 Vilminore di Scave (BG)  
tel. 0346 51124

RESPONSABILE UNICO DEL PROCEDIMENTO

RIQUALIFICAZIONE ENERGETICA E FUNZIONALE AREA INDUSTRIALE  
SPAZI A DISPOSIZIONE AMMINISTRAZIONE - AMPLIAMENTO ATES  
VIALE LOMBARDA - TREZZO SULL'ADDA

SPAZI A DISPOSIZIONE DELL'AMMINISTRAZIONE  
PLANIMETRIA PT E SEZ. TIPO - STATO DI PROGETTO

DATA	DESCRIZIONE	REVISIONI
29.04.2021	D.S.N.	A
PRG DEF	D.	B
	C.	C.
	E.	A

SCALA 1 : 100

**D 0 0 4**