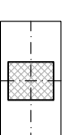
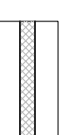
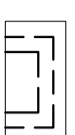
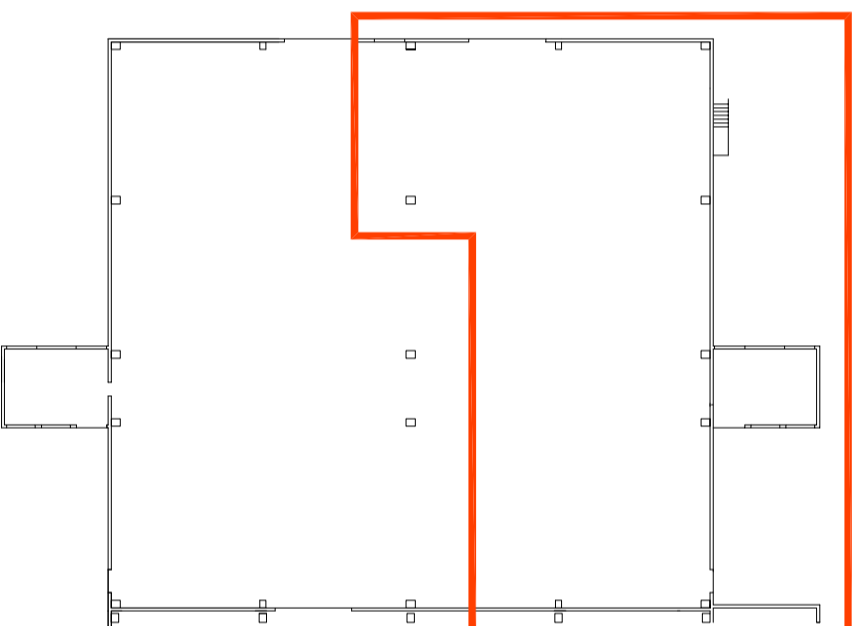


TOTALE DA PANNELLO A PANNELLO 3740

-  PILASTRI IN C/A  
DIM. 50X40 60X50
-  PANNELLI IN CLS SENZA INTERCAPEDINE  
SPESORE = 20 cm
-  SCHEMA FONDAZIONE  
COME DA PROGETTO DEPOSITATO

KEY MAP - SCALA 1:500



**IMPRESA DUCI**

Via dei Prati, 5 - 24020 Vilminore di Scalve (BG)

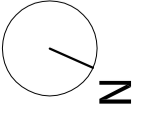
PROGETTISTA

ARCHITETTO ALBERTO DUCI

RESPONSABILE UNICO DEL PROCEDIMENTO

Via S. Piccini, 1 - 24020 Vilminore di Scalve (BG)

tel. 0346 51124



RIQUALIFICAZIONE ENERGETICA E FUNZIONALE AREA INDUSTRIALE		SPAZI A DISPOSIZIONE AMMINISTRAZIONE - AMPLIAMENTO ATES		VIALE LOMBARDA - TREZZO SULL'ADDA	
SPAZI A DISPOSIZIONE DELL' AMMINISTRAZIONE		PLANIMETRIA PT - STATO DI FATTO		SCALA	
DATA	29.04.2021	DIS.N.	PRG DEF	F.	.
REVISIONI	A 25.05.2021	B 01.06.2021	C.	D.	.
SCALA	1 : 100	D	0	0	3