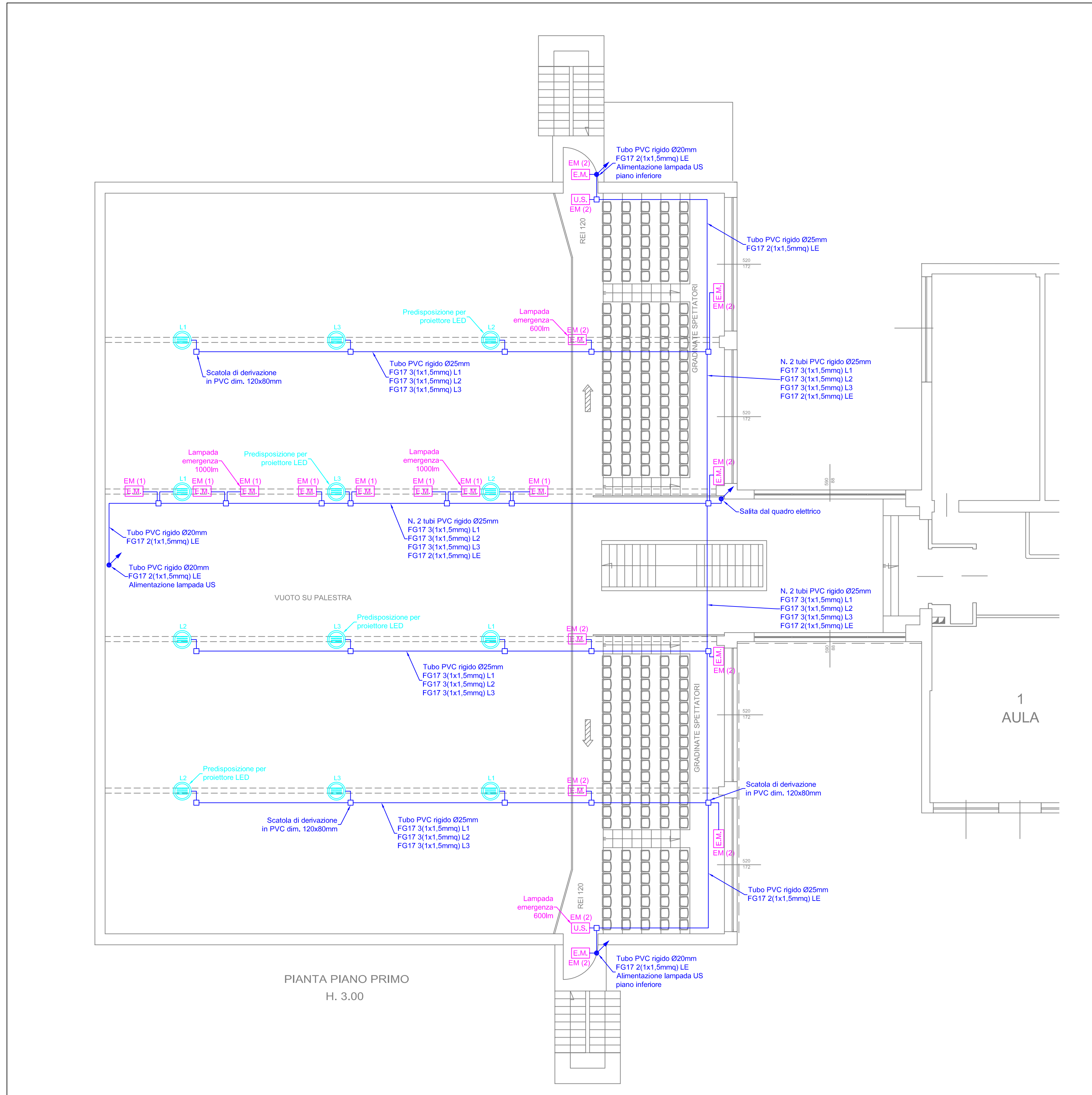
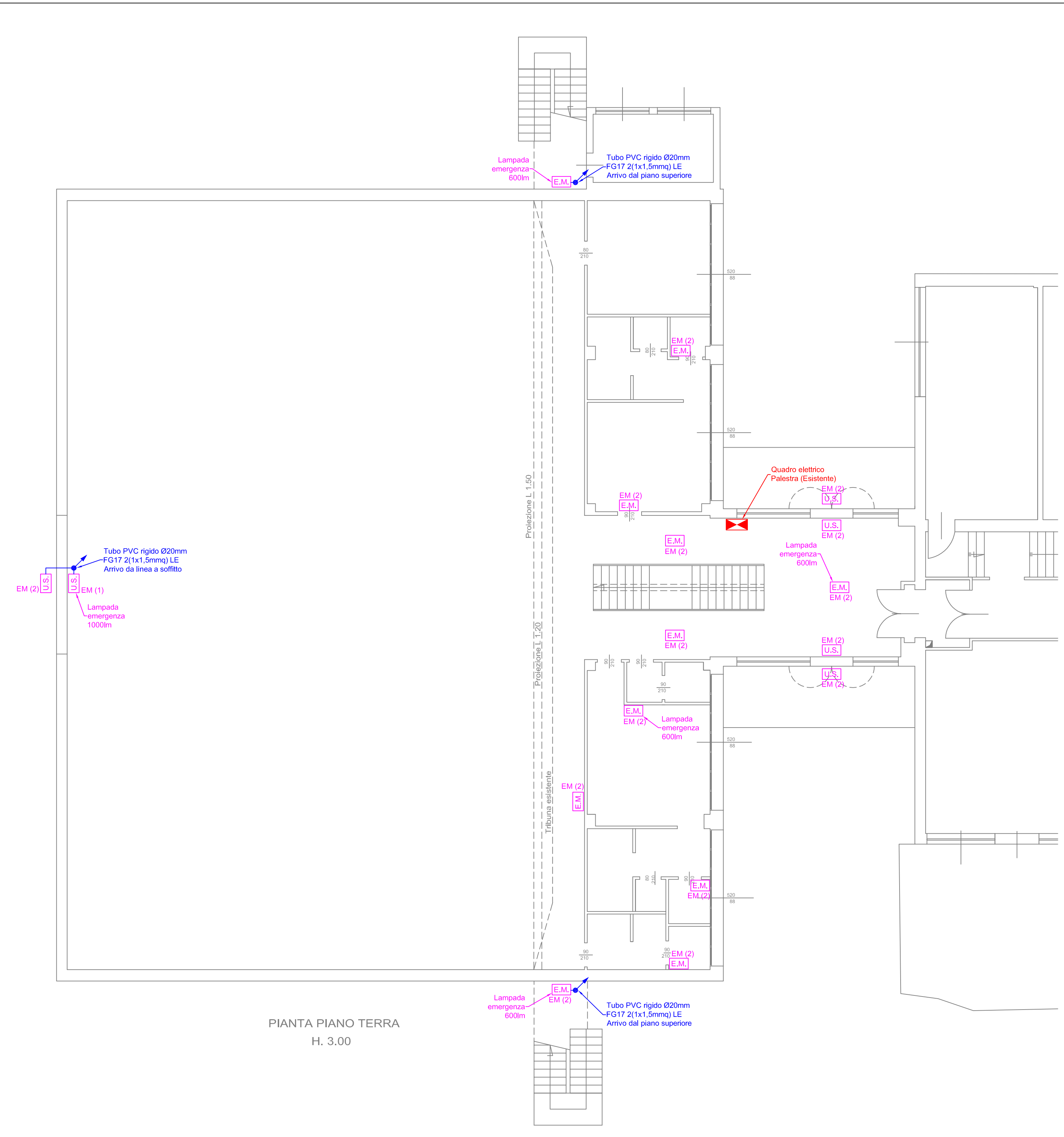


LEGENDA SIMBOLI

		Punto predisposizione per Proiettore LED 108W (120 LED)
	EM (1) E.M.	Lampada emergenza 24W (1000lm)
	EM (2) E.M.	Lampada emergenza 8W (600lm)



TERRITORIO
CITTA' DI TREZZO SULL'ADDA
CITTA' METROPOLITANA DI MILANO

ATTUATORI
CITTA' DI TREZZO SULL'ADDA
via Roma, 5 - 20056 Trezzo sull'Adda

INTERVENTO
MANUTENZIONE STRAORDINARIA
E RISANAMENTO ENERGETICO
PALESTRA SCUOLA MEDIA CALAMANDREI - Via Pietro Nenni n. 2

FASE PROGETTUALE
ESECUTIVO / DEFINITIVO

PROGETTISTI
GEOM. LUCIANO OBERTI
ING. GIAN PIETRO FACCHINETTI
ING. EZIO CASATI
ING. ALEX SETOLINI
ING. RENZO SONZOGNI

COLLABORATORI
GEOM. MATTIA GOTTI



ELABORATO
IMPIANTO DI ILLUMINAZIONE
NORMALE E DI EMERGENZA

PALESTRA SCUOLA MEDIA CALAMANDREI

E1