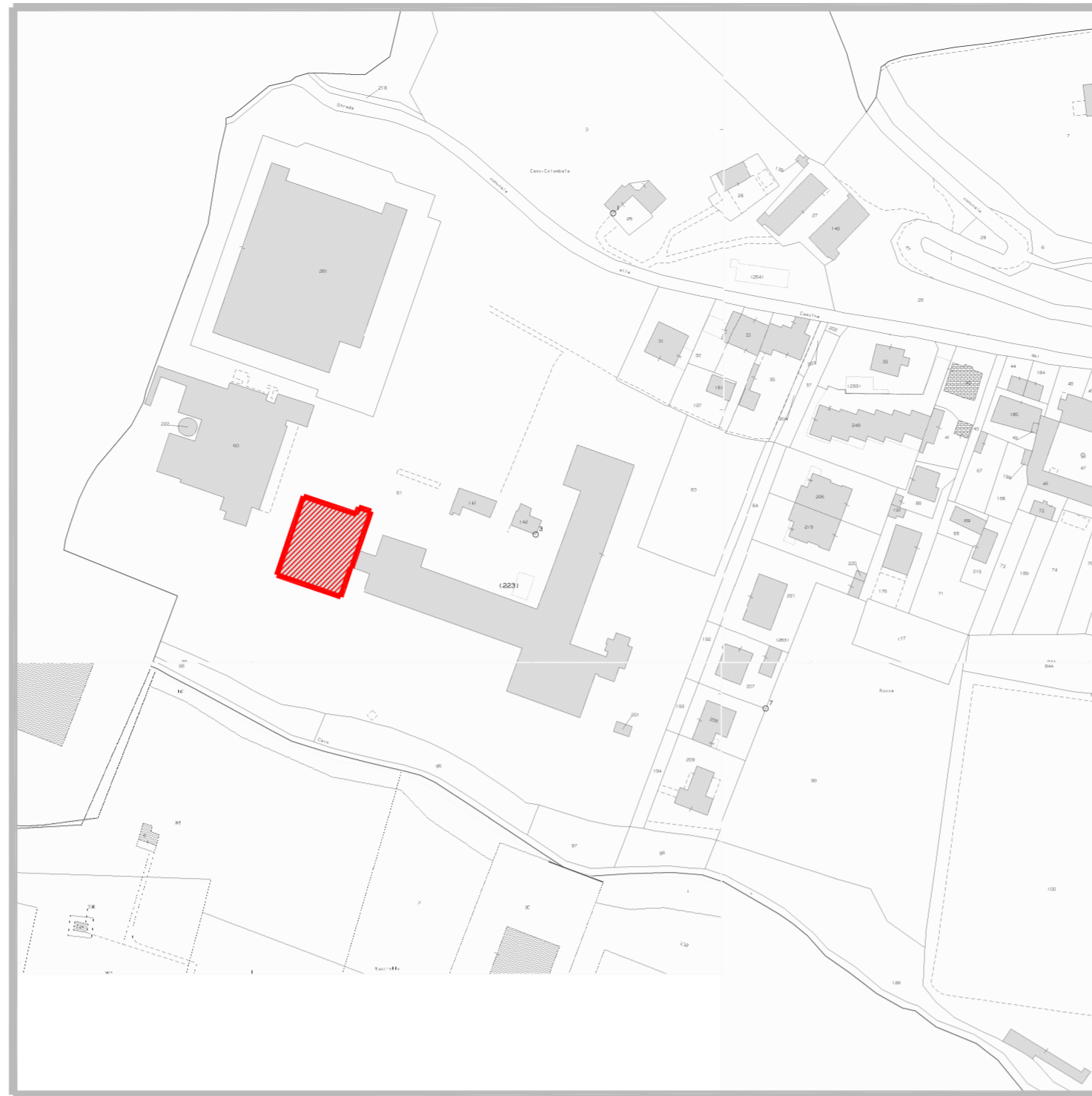


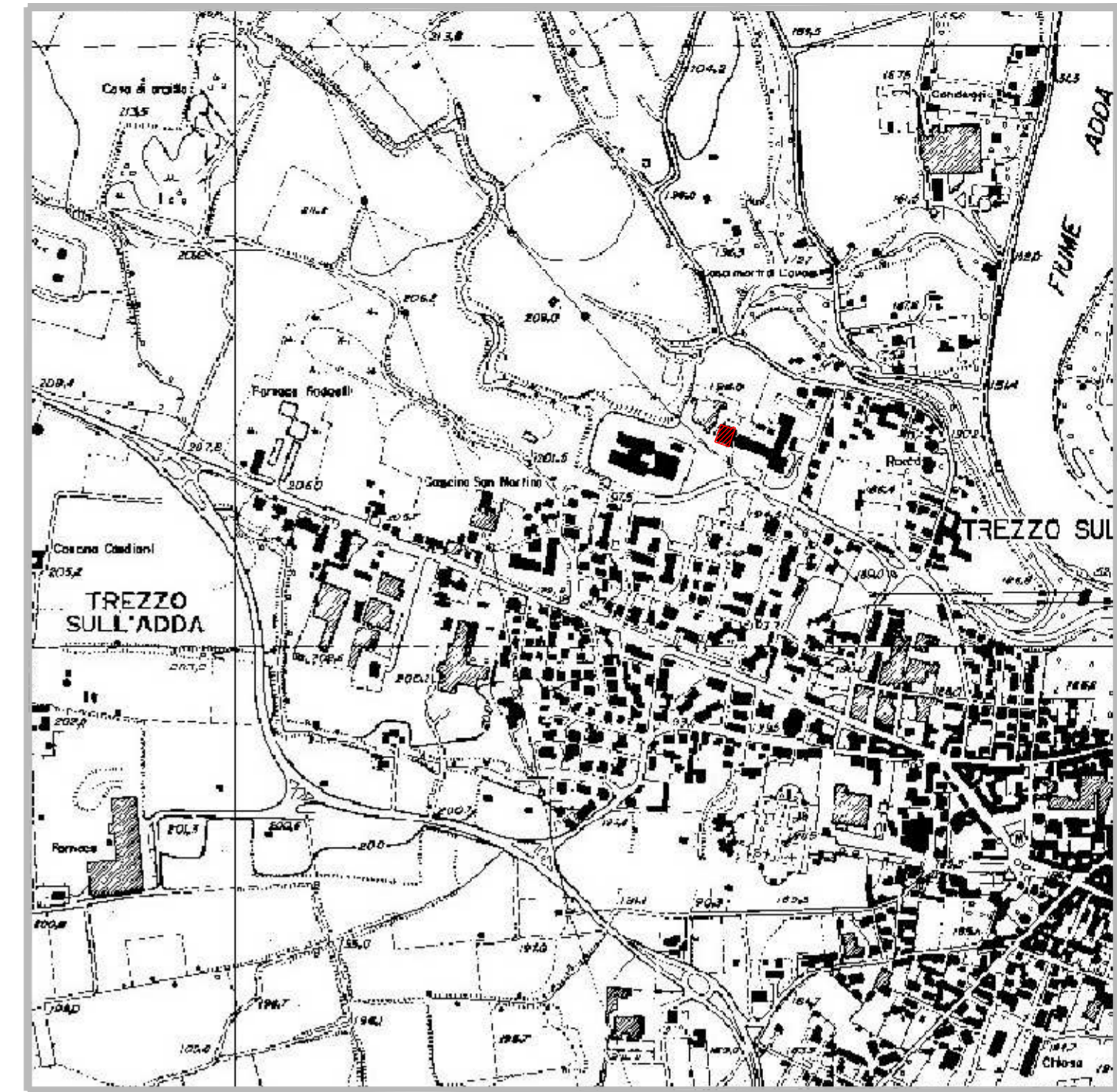
ESTRATTO P.G.T.

Scala 1:2000



ESTRATTO MAPPA

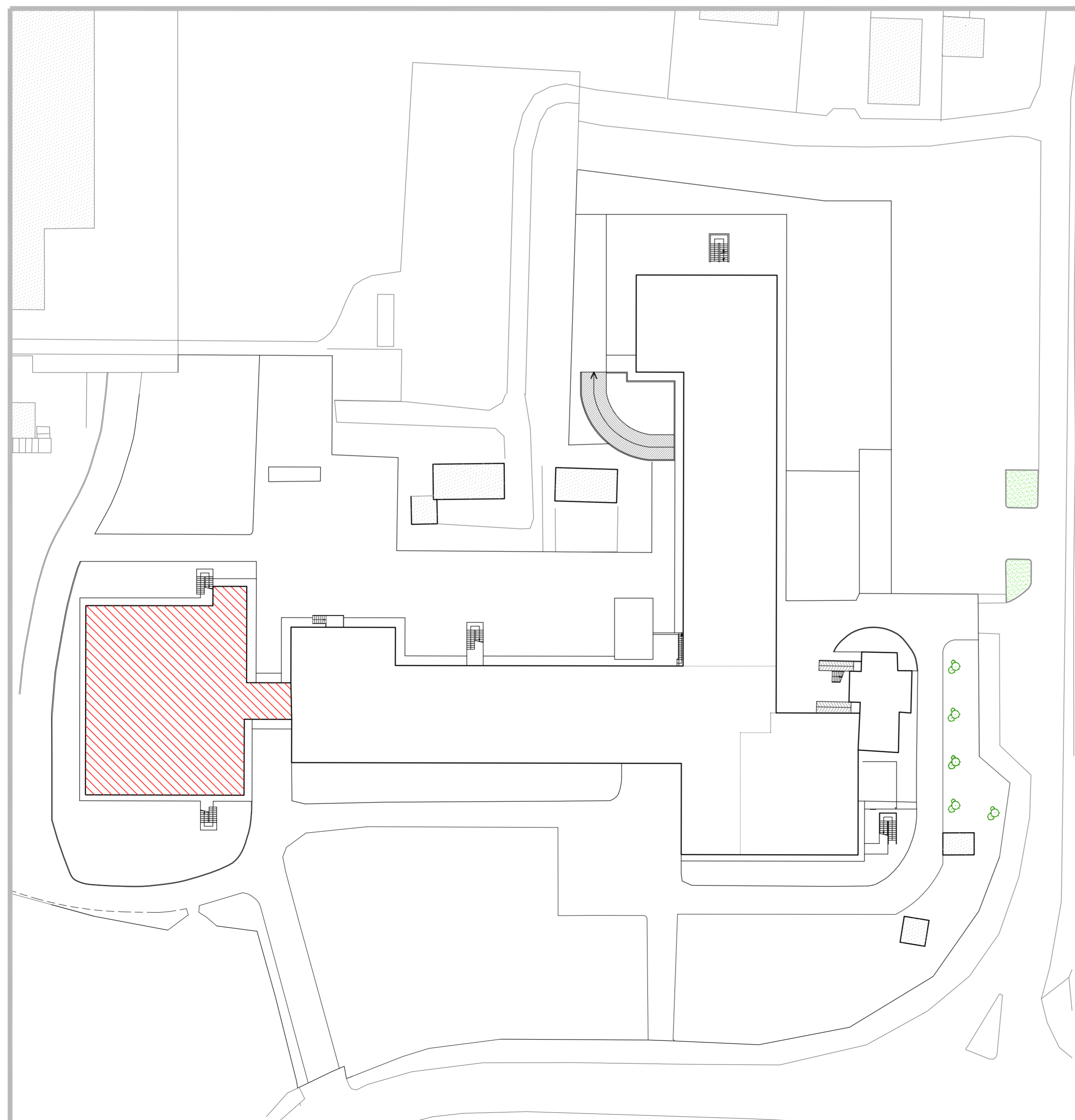
Scala 1:2000



CARTA TECNICA REGIONALE

Scala 1:10000

 IMMOBILE OGGETTO D'INTERVENTO



PLANIMETRIA GENERALE

TERRITORIO

CITTA' DI TREZZO SULL'ADDA

CITTA' METROPOLITANA DI MILANO

ATTUATORI

CITTA' DI TREZZO SULL'ADDA

via Roma, 5 - 20056 Trezzo sull'Adda

INTERVENTO

**MANUTENZIONE STRAORDINARIA
E RISANAMENTO ENERGETICO**

PALESTRA SCUOLA MEDIA CALAMANDREI - Via Pietro Nenni n. 2

FASE PROGETTUALE

ESECUTIVO / DEFINITIVO

PROGETTISTI

GEOM. LUCIANO OBERTI

ING. GIAN PIETRO FACCHINETTI

ING. EZIO CASATI

ING. ALEX SETOLINI

ING. RENZO SONZOGNI

COLLABORATORI

GEOM. MATTIA GOTTI

ELABORATO

**INQUADRAMENTO TERRITORIALE
PLANIMETRIA GENERALE**

SCALA 1 : 500