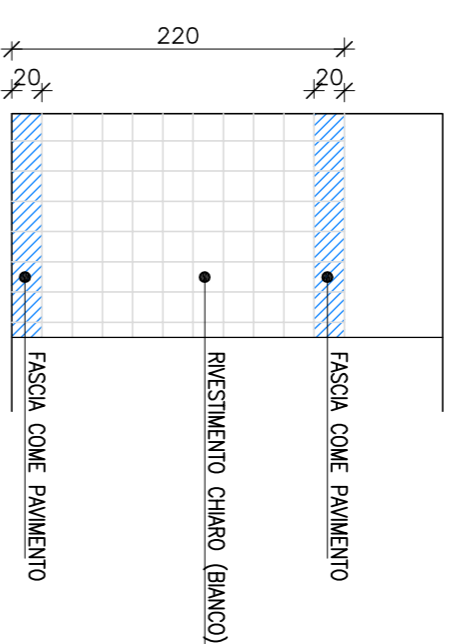
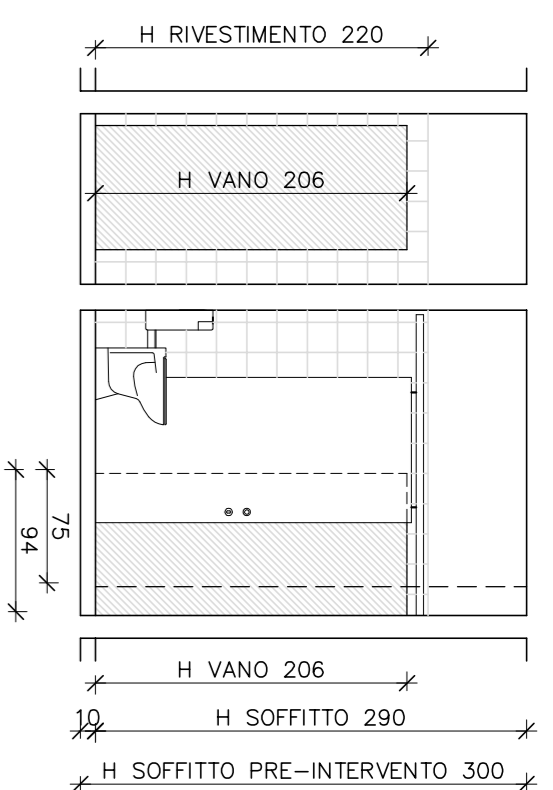
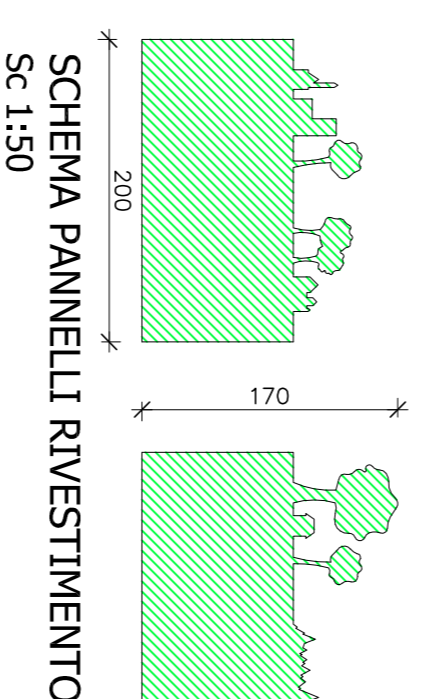


DETTAGLIO BLOCCO BAGNO 3
SC 1:150

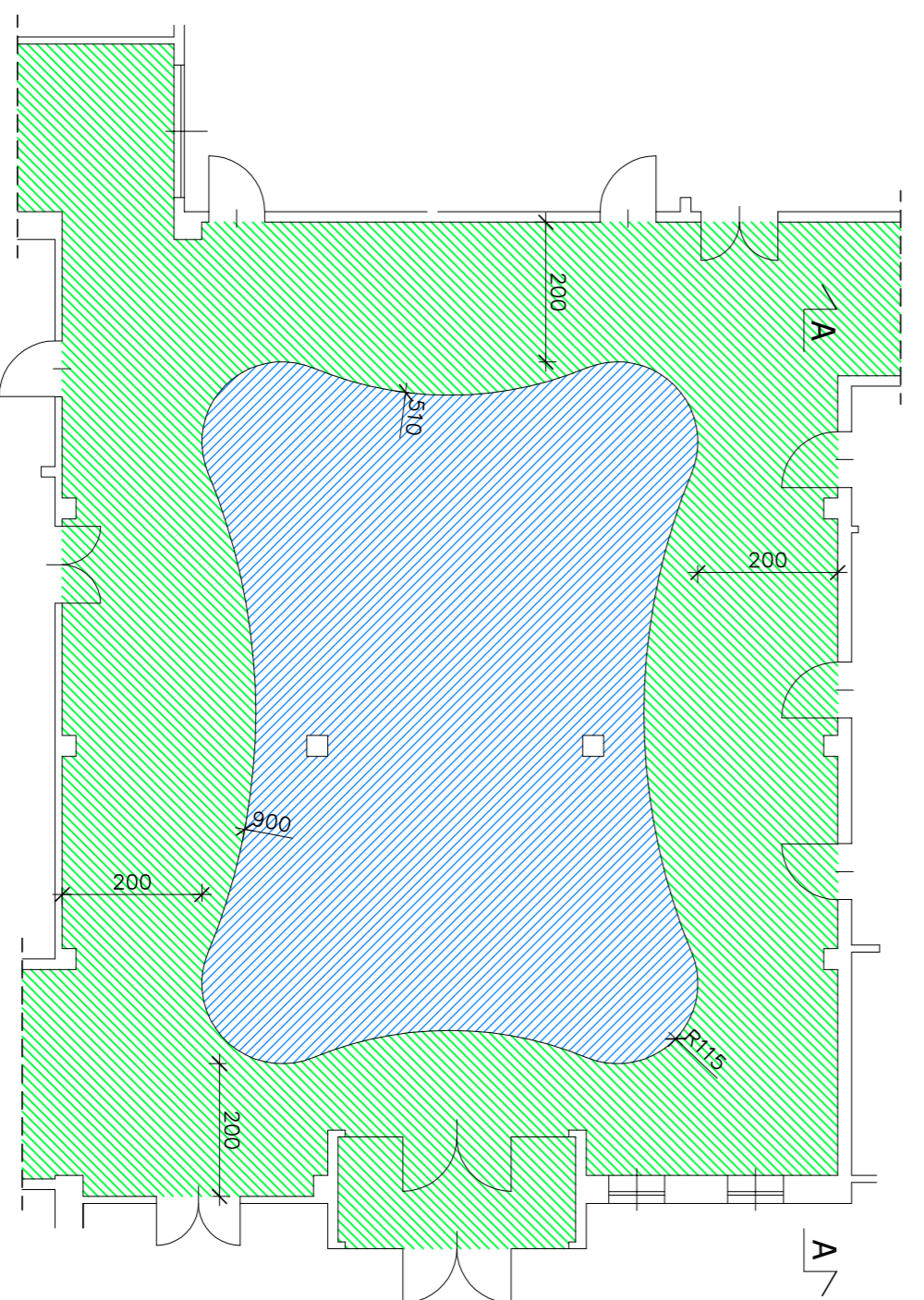


SCHEMA POSA LAVABI CANALE
SC 1:50

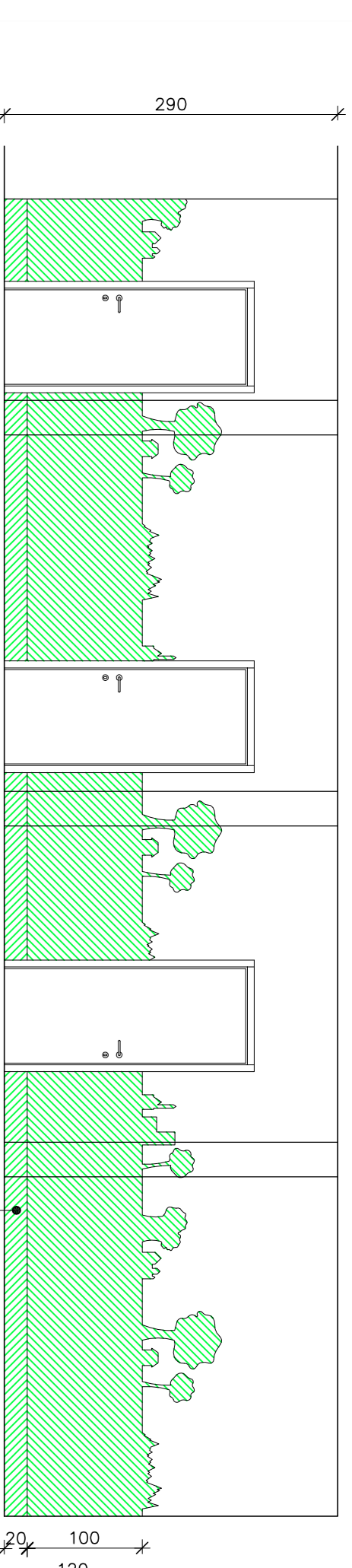
SCHEMA POSA RIVESTIMENTI
SC 1:50



SCHEMA PANNELLI RIVESTIMENTO
SC 1:50

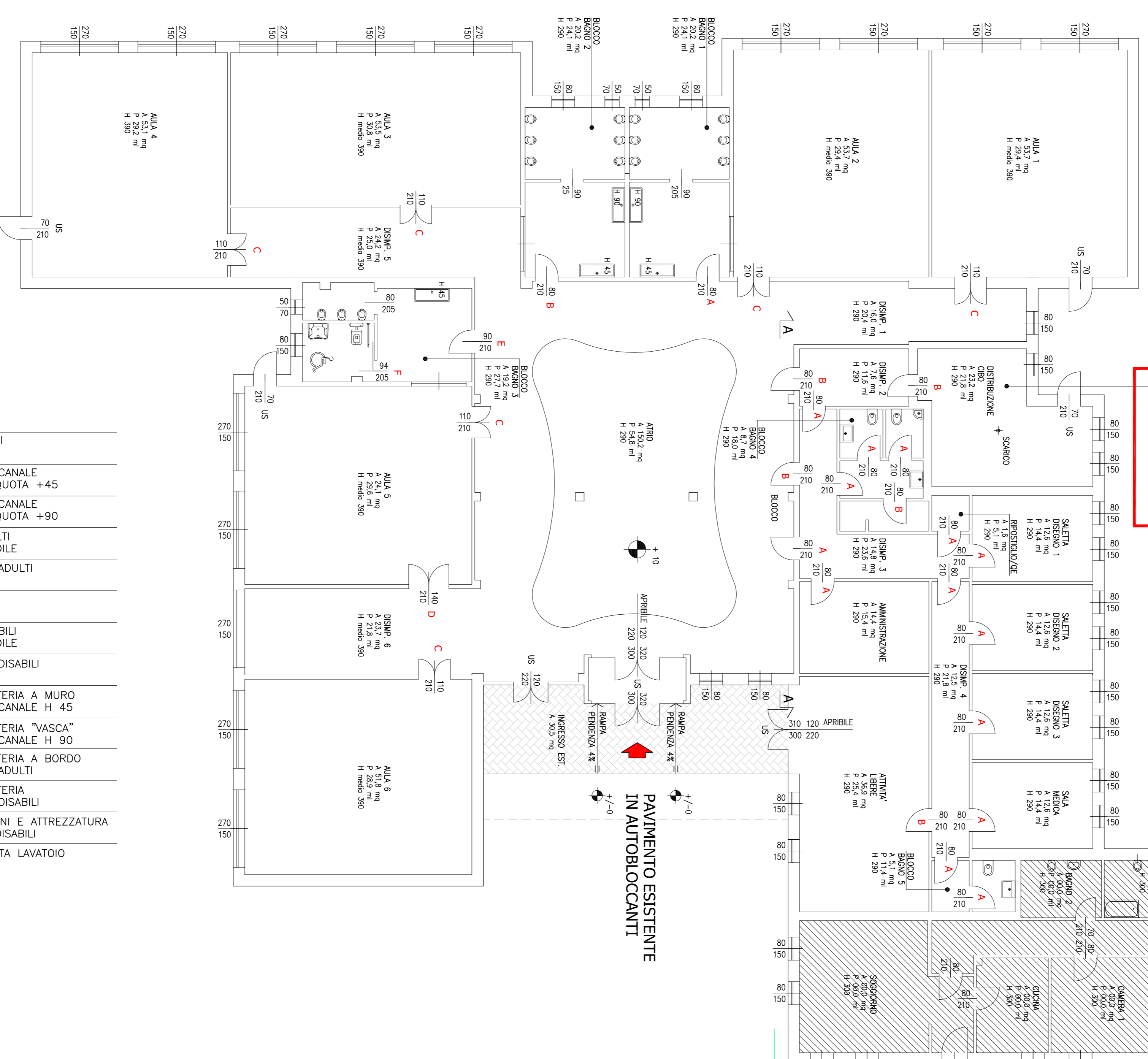


SCHEMA PAVIMENTAZIONE ATRIO
SC 1:1:100



SEZ. A-A - SCHEMA RIVESTIMENTO ATRIO
SC 1:50

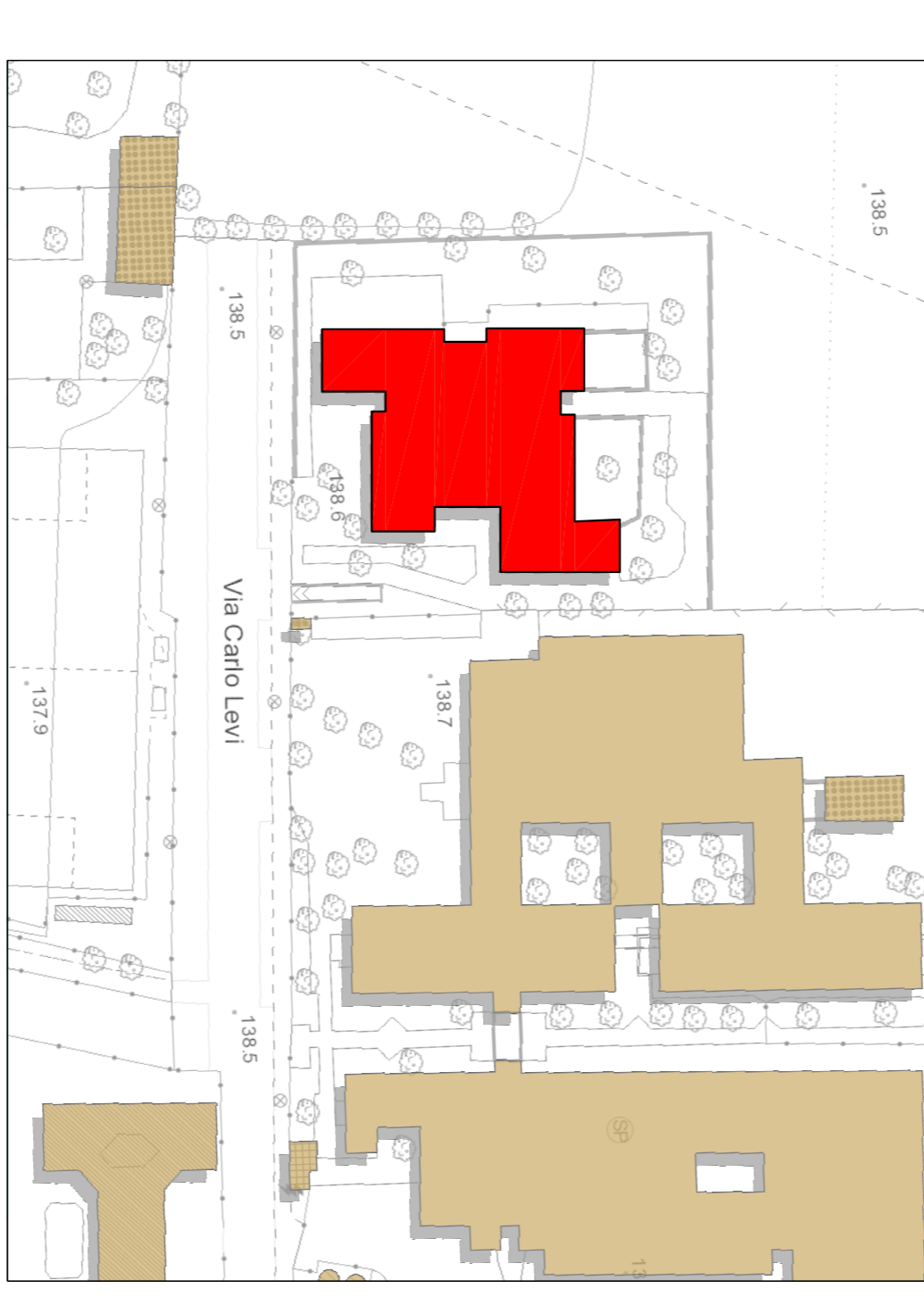
ATTENZIONE!
PAVIMENTO RTI OSGECON
PRECEDERE INFERRIABILIZZAZIONE
CON MAFELASTIC E SCORRO



DESCRIZIONE	15	3	2	3	2	1	1	1	1	1	1	1	1	1
WC BIMBI														
LAVABO CANALE L=120 QUOTA +45														
LAVABO CANALE L=120 QUOTA +90														
WC ADULTI CON SEDILE														
LAVABO ADULTI 60X50														
LAVAMANI														
WC DISABILI CON SEDILE														
LAVABO DISABILI														
RUBINETTERIA A MURO LAVABO CANALE H 45														
RUBINETTERIA "VASCA" LAVABO CANALE H 90														
RUBINETTERIA A BORDO LAVABO ADULTI														
RUBINETTERIA LAVABO DISABILI														
MANIGLIONI E ATTREZZATURA BAGNO DISABILI														
VASCETTA LAVATOIO 60X50														
TOTALE	15	3	2	3	2	1	1	1	1	1	1	1	1	1

LOCALE	AREA	PERIMETRO	PAVIMENTO PVC IN TELA	PAVIMENTO PIASTRELE	GUSCIA PVC H 20	RIVESTIMENTO PVC H. 170	RIVESTIMENTO PIASTRELLE H. 220	SERRAMENTI APERTURA MANIGLIONE ANTIPANICO	INTEGGIATURA PARETI E PLAFONI	RAMPA I CUBETTI AUTOBLOCCANTI ESISTENTI
AULA 1	57,3 MQ	29,4 ML	57,3 MQ		29,4 ML			1,5 MQ	174,9 MQ	
AULA 2	57,3 MQ	29,4 ML	57,3 MQ		29,4 ML			1,5 MQ	174,9 MQ	
AULA 3	53,5 MQ	30,8 ML	53,5 MQ		30,8 ML			1,7 MQ	169,9 MQ	
AULA 4	53,1 MQ	29,2 ML	53,1 MQ		29,2 ML			1,7 MQ	172,9 MQ	
AULA 5	54,5 MQ	29,6 ML	54,5 MQ		29,6 ML			1,7 MQ	172,9 MQ	
AULA 6	51,8 MQ	28,9 ML	51,8 MQ		28,9 ML			1,67,4 MQ		
BAGNO 1	20,2 MQ	24,1 ML		20,2 MQ				50,5 MQ	41,9 MQ	
BAGNO 2	20,2 MQ	24,1 ML		20,2 MQ				50,5 MQ	41,9 MQ	
BAGNO 3	19,2 MQ	27,7 ML		19,2 MQ				58,2 MQ	44,1 MQ	
BAGNO 4	12,0 MQ	24,9 ML		12,0 MQ				52,3 MQ	34,4 MQ	
BAGNO 5	5,1 MQ	11,4 ML		5,1 MQ				24,0 MQ	15,2 MQ	
ATRIO	150,2 MQ	54,8 ML	150,2 MQ		54,8 ML	91,5 MQ		19,2 MQ	314,6 MQ	
DISSEGNO 2	12,6 MQ	14,4 ML	12,6 MQ		14,4 ML			55,8 MQ		
DISSEGNO 3	12,6 MQ	14,4 ML	12,6 MQ		14,4 ML			55,8 MQ		
ATT. LIBERE	35,9 MQ	25,4 ML	35,9 MQ		25,4 ML			9,3 MQ	113,1 MQ	
AMMINISTRAZ.	14,4 MQ	15,4 ML	14,4 MQ		15,4 ML				60,6 MQ	
SALA MEDICA	12,6 MQ	14,4 ML	12,6 MQ		14,4 ML				42,8 MQ	
DISTRIB. CIBI	23,2 MQ	21,8 ML		23,2 MQ				45,8 MQ	1,7 MQ	
DISPENSERIO 1	16,0 MQ	20,4 ML	16,0 MQ		20,4 ML			77,2 MQ		
DISPENSERIO 2	7,6 MQ	11,6 ML	7,6 MQ		11,6 ML			42,4 MQ		
DISPENSERIO 3	14,8 MQ	23,6 ML	14,8 MQ		23,6 ML			85,6 MQ		
DISPENSERIO 4	12,5 MQ	21,8 ML	12,5 MQ		21,8 ML			77,9 MQ		
DISPENSERIO 5	24,2 MQ	25,0 ML	24,2 MQ		25,0 ML			99,2 MQ		
RIPOSTIGLIO/DE	1,6 MQ	5,1 ML	1,6 MQ		5,1 ML			16,9 MQ		
INGRESSO EST.									30,5 MQ	
TOTALE	756,0 MQ	572,0 ML	656,1 MQ	99,9 MQ	606,6 MQ	91,5 MQ	281,5 MQ	35,3 MQ	2370,1 MQ	30,5 MQ

POS.	SERRAMENTI INTERNI	APERTURA	DIM	N°
A	Porta battente	DX springere	80X210	15
B	Porta battente	SX springere	80X210	6
C	Porta battente a 2 ante		110X210	6
D	Porta battente a 2 ante		140X210	1
E	Porta battente	SX springere	90X210	1
F	Porta scorrevole esterna		94X210	1



INQUADRAMENTO
SCALA 1:1:1000

CITTA' DI COLOGNO MONZESE
 Pianificazione del territorio
 Manutenzione e opere pubbliche

PROGETTISTA
S C A T T A R O A R C H I T E T T I M I L A N O
 PIAZZETTA GUSTALLA, 11 - 20122 MI - Tel. +39 021057150 email: studio@scattarochitetti.com
 RESPONSABILE UNICO DEL PROCEDIMENTO
GEOM. DANIELA BENVENUTI

PROGETTO
 SCUOLA MATERNA DI VIA LEVI
 COLOGNO MONZESE
 RIQUALIFICAZIONE ENERGETICA E FUNZIONALE

TITOLO
PLANIMETRIA PT

SCALA
D 0 0 2

DATA
 04.12.2019
 DIS.N.
 PRG DEF
 REVISIONI
 F.
 E.
 D.
 C.
 A.