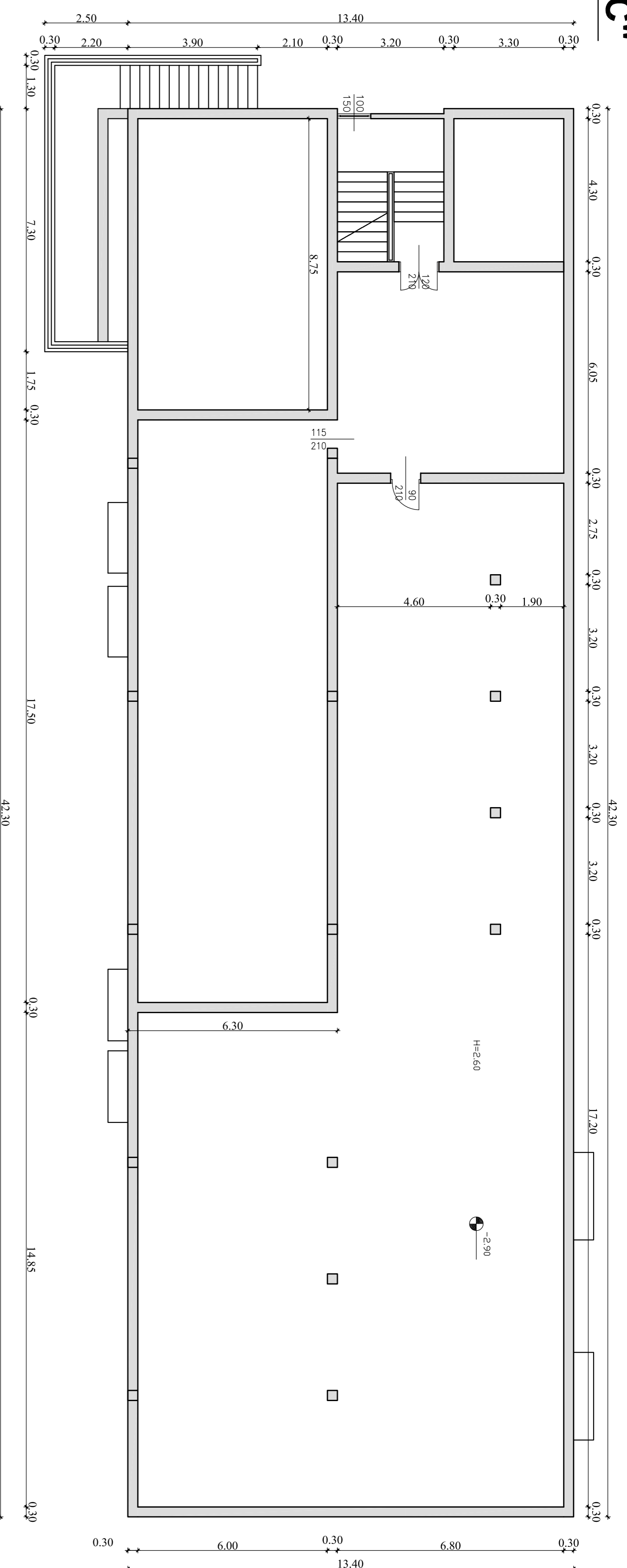




# CORPO "C"




**ates**  
 Azienda Territoriale  
 Energia e Servizi

Ates s.r.l.  
 Via G. Pastore 2/4  
 Trezzo sull'Adda (MI)

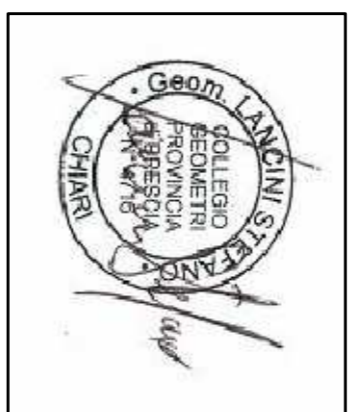


Rev.	Data	Progettista	Disegnato	Approvato
	Ottobre 2021	LARICCHI Gianni, STEZZANO Via G. Pastore 2/4 - 25032 Colnate (BS) adespresso@ates.it e-mail: adespresso@ates.it - pec: adespresso@ates.it	scala 1:500	3

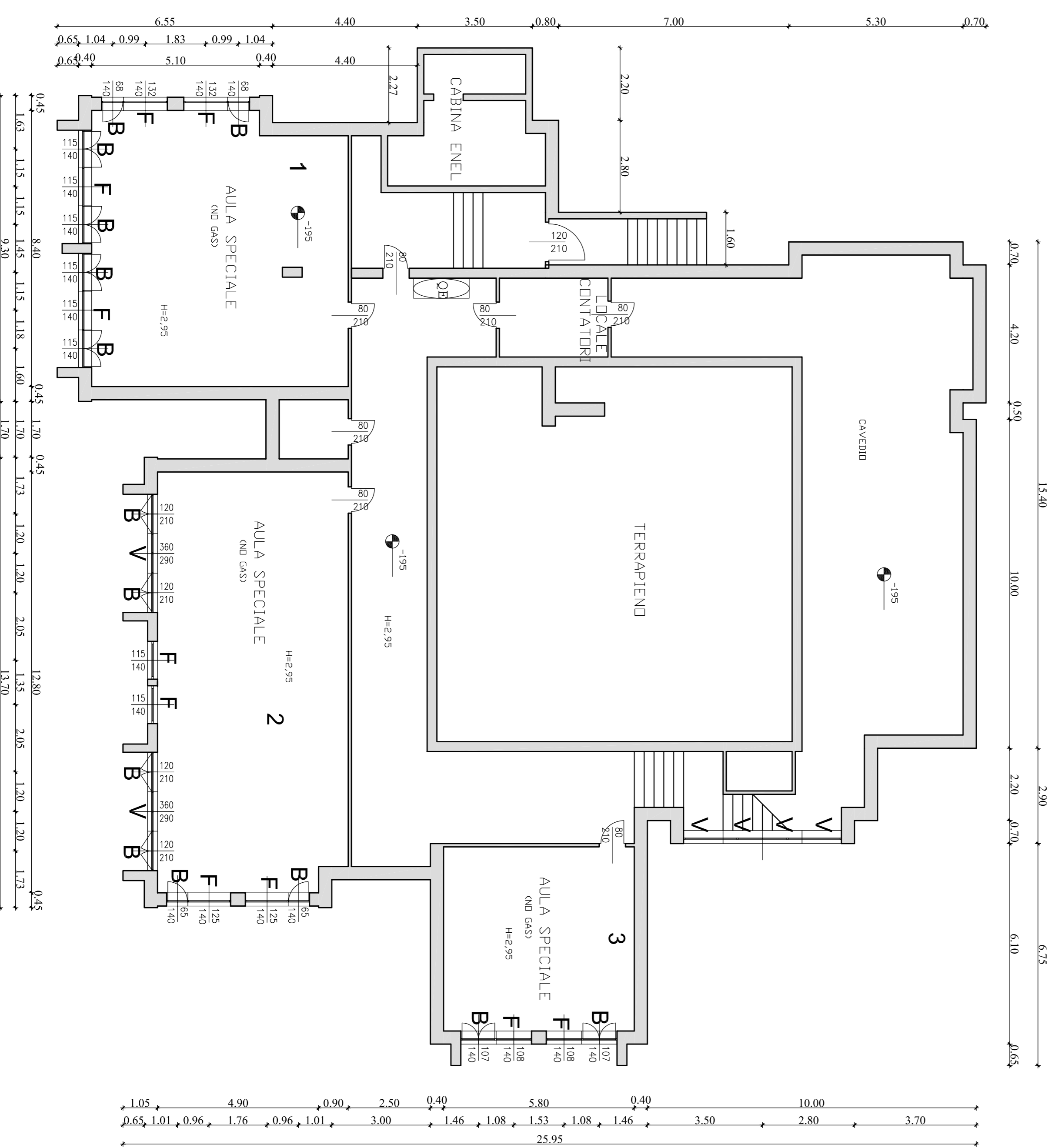
**OGGETTO:**  
 PROGETTO DI MANUTENZIONE STRAORDINARIA PER LA  
 RIQUALIFICAZIONE ENERGETICA DELLA SCUOLA  
 MEDIA "DANTE ALIGHIERI" - VIA BOCCACCIO 13

**LEVELLO DI PROG.:** STATO DI FATTO  
 - Fianco Piano Seminterrato / Interno - corpo A e C

**COMITENTE:**  
**COMUNE DI COLOGNO MONZESE**  
 via G. Mazzini, 9 - Cologno Monzese (MI)



- LEGENDA**
- B-s a Serr. a battente-vento amnl.
  - B- Serramento a battente
  - F - Serramento fisso
  - S- Serramento scorrevole
  - V- serramento a vasistas
  - B-M - serramento a battente con mangiatoie antipulvisce
  - A-R - serramento anti e pioggia



# CORPO "A"

