

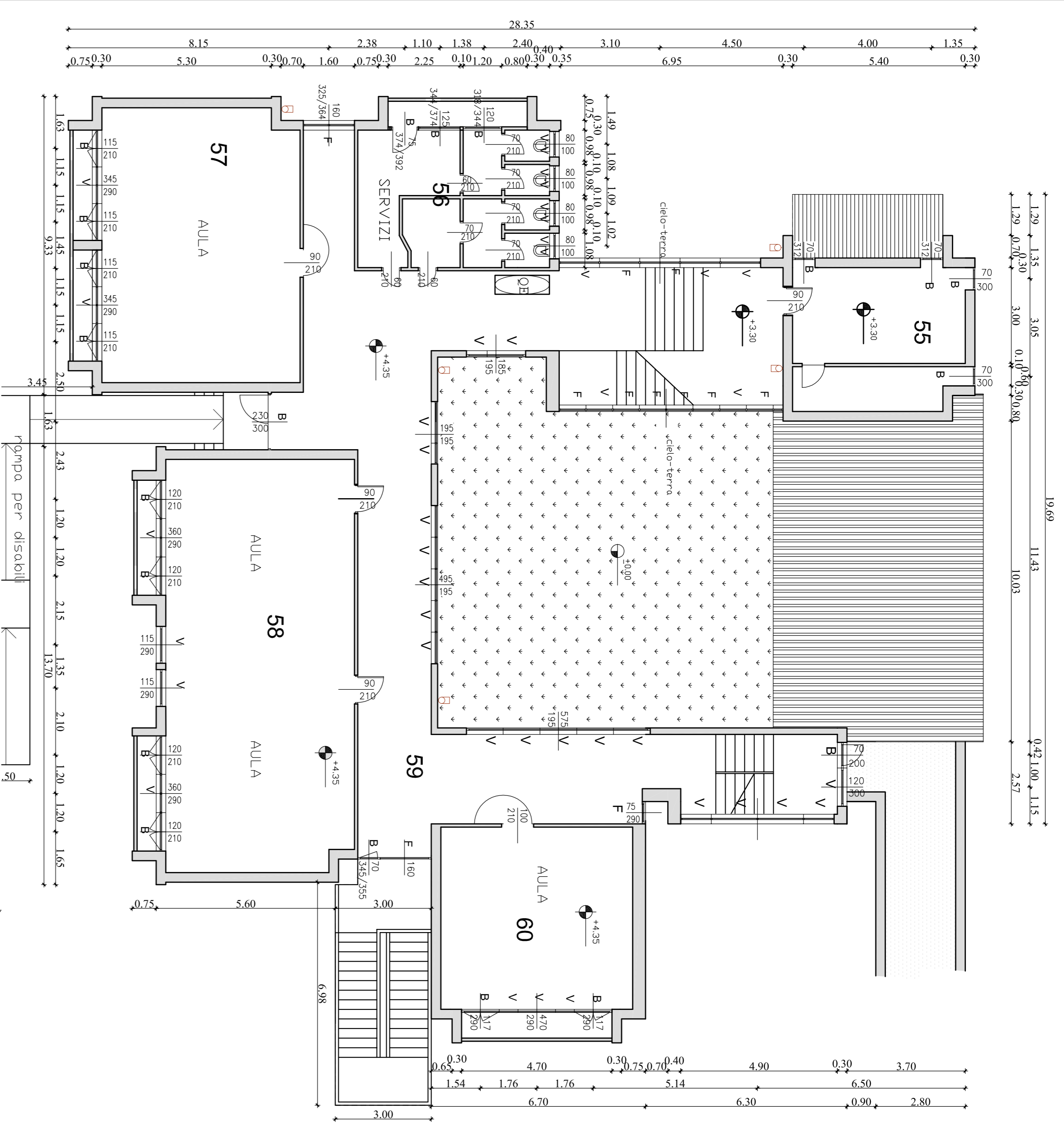


Ates s.r.l.
Via G. Pastore 2/4
Trezzo sull'Adda (MI)

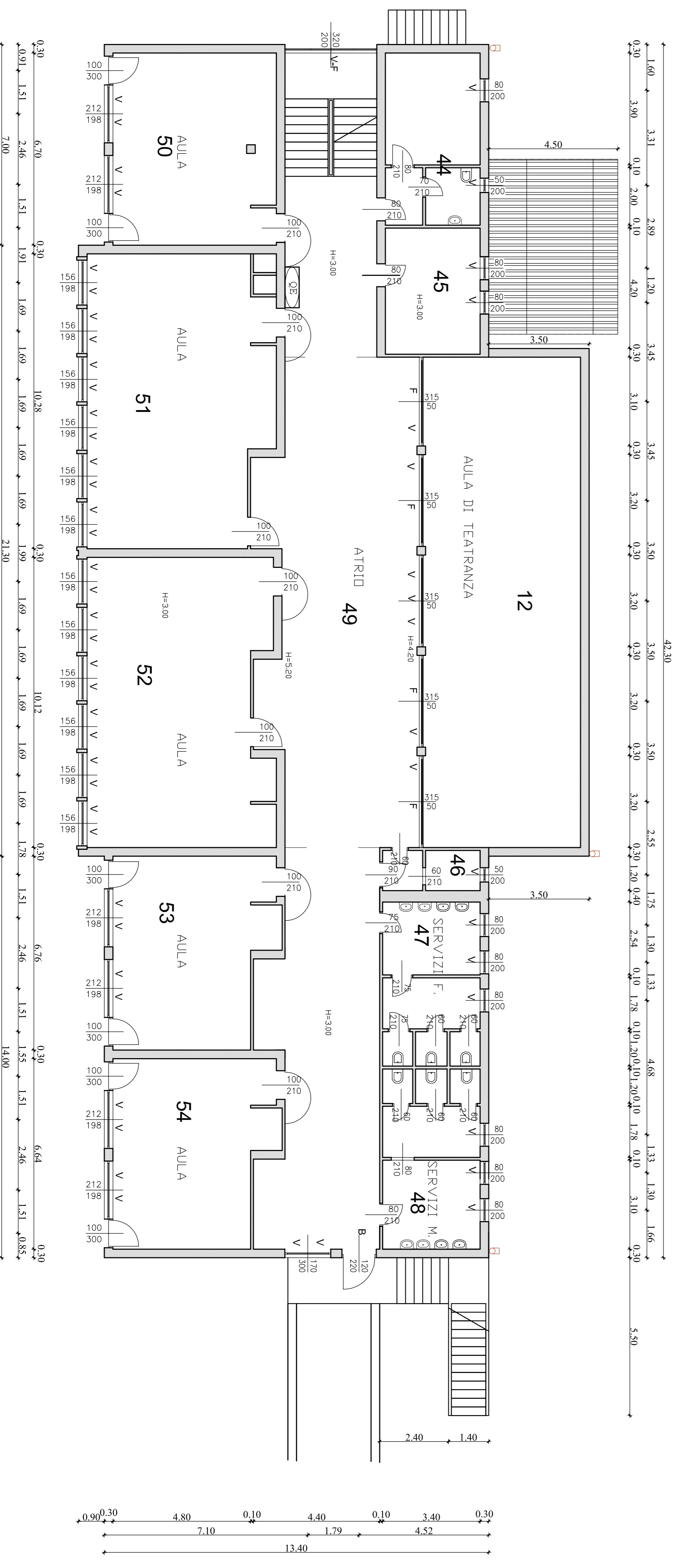


Rev.	Data	Profilata	Disegnato	Approvato
	ottobre 2021	LAVINIO Geronzi STEFANO via G. Verdi, 6 - 20092 Chiarè (MI) telefono 399 824871 e-mail: domenico@gruppi.com - paolo.cedeno@ates.it	scala 1:500	5

CORPO "A"

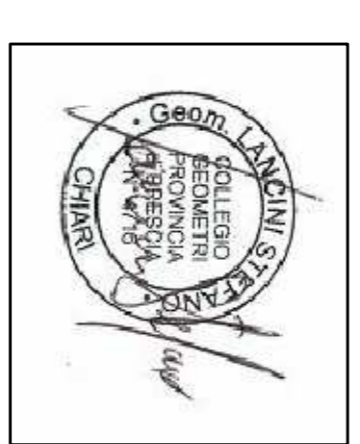


CORPO "C"



COMUNE DI COLOGNO MONZESE
via G. Mazzini, 9 - Cologno M. SE (MI)

PIANTE PIANO PRMO



LEGENDA
B-a Serr. a bilanciere-venti anelli
B- Serramento a bilanciere
F- Serramento fisso
S- Serramento scorrevole
V- Serramento a vasistas
B-M - serramento a bilanciere con mangiose esterne
A-R - serramento auto e italiana