



CURRICULUM PROFESSIONALE


SOCIETÀ DI INGEGNERIA

📍 Pza Luigi di Savoia 22-20124 (MI)
☎ 02-45381170

✉ info@sacee.it
✉ Pec: saceesrl@pec.it

🌐 www.sacee.it
P.IVA 07457800964

 [LinkedIn Sacee](#)

 [Instagram Sacee](#)

CHI SIAMO

E.S.CO & SOCIETÀ DI INGEGNERIA.

Sacee è una **E.S.Co** certificata **UNI 11352** e una **Società di Ingegneria**. Fornisce in maniera integrata servizi di consulenza, **Energy Management** e progettazione in **BIM**, configurandosi come unico referente per i propri clienti. In quanto E.S.Co è in grado di realizzare e gestire interventi per il risparmio energetico, che in qualità di Società di Ingegneria è in grado di progettare, collaudare e monitorare.

Attraverso la proposta di contratti EPC, Sacee può garantire il risultato dei propri progetti e consentire ai clienti di avere certezza sul rientro economico dell'investimento.

È esperta di tutti i meccanismi incentivanti esistenti in ambito di efficienza energetica, automazione industriale, adeguamento sismico e impianti a fonte rinnovabile.

La progettazione viene realizzata con approccio BIM in ambito **architettonico, strutturale, impiantistico, acustico ed energetico**. La parola chiave è «**INTEROPERABILITÀ**» fra le varie specializzazioni con attenzione continua e prioritaria posta sulle dinamiche energetiche e sul comfort ambientale. L'approccio BIM dà la possibilità di migliorare sensibilmente gli aspetti di sostenibilità ambientale ed economica nella fase di progettazione ed attuazione degli interventi. È strutturata in Dipartimenti che operano uniti nel percorso progettuale. L'area Cem dedicata alla consulenza energetica è la solida base su cui fonda le proprie radici Sacee. Un punto di riferimento che guida le progettazioni dando loro valore aggiunto.

All'interno del Team Sacee lavorano professionisti specializzati in diversi ambiti: EGE certificati 11339, Energy Manager, Tecnici Acustici, Architetti e Ingegneri.

Tu pensi al tuo Business Noi ci occuperemo della tua energia. WE GROW YOUR ENERGY.

VALUE CHAINS



EFFICIENZA ENERGETICA



USO CONSAPEVOLE DELLE RISORSE ENERGETICHE



PROGETTAZIONE INTEGRATA



ECO SOSTENIBILITÀ



RICERCA & FORMAZIONE



LA STORIA

2011

SACEE nasce nel 2011, in tempi in cui la richiesta di "consulenza energetica" inizia a farsi sentire nel mercato italiano che sta per uscire dall'eccesso di attenzione sul fotovoltaico, scatenato dal susseguirsi di Conti Energia.

2013

Nel 2013 diventa una E.S.Co. e ottiene la certificazione UNI CEI 11352, acquisendo così la conferma formale di avere tutti i requisiti per fornire servizi tecnici, commerciali e finanziari in ambito di efficienza energetica. Si specializza nel supporto tecnico per l'acquisizione e gestione dei finanziamenti, incentivi, bandi.

2016

Dal 2016 Il mercato dell'efficienza energetica e le normative che lo compongono diventano sempre più complessi. Per muoversi con efficacia è importante dotarsi di uno staff di progettazione interno, prima nel campo dell'energia e dell'acustica, poi degli impianti. La progettazione energetica utilizza il "Gemello digitale" o "Digital Twin" come massima espressione nella metodologia Bim. Il modello BIM incorpora informazioni sulle caratteristiche termiche dell'involucro, sulle performance dell'impianto e informazioni 5D sul costo degli elementi e quindi rende possibile ottenere report "efficienza/costi" più precisi e veloci.

2017

Dal 2017 la combinazione di progettazione e gestione degli incentivi, permette a SACEE di iniziare ad acquisire i primi Energy Management tra i Comuni fornendo un servizio chiavi in mano e tagliato sulle esigenze delle pubbliche amministrazioni.

2018

Dal 2018 i dipartimenti di progettazione si estendono inglobando anche le strutture. La progettazione integrata e il BIM diventano il fulcro del lavoro di Sacee al cui centro rimangono le riqualificazioni energetiche e l'edilizia nZeb. Il team cresce e si arricchisce di altre figure professionali, ed è necessaria una nuova sede, oltre quella di Milano, che viene aperta a Piacenza.

2019

Nel 2019 Sacee diventa ufficialmente Società di Ingegneria acquisendo nuove importanti commesse sia in ambito pubblico che privato e ottenendo la Certificazione ISO 9001 che conferma la grande qualità della progettazione e l'attenzione al servizio fornito.

2020

Il 2020 è un anno di grandi conquiste e riconoscimenti. SACEE viene premiata come Leader della Crescita dal Sole24Ore e viene inserita dal Financial Times nell'elenco delle prime 1000 aziende europee per sviluppo nel triennio 2015-2018. Il premio viene confermato anche nel 2021.

2021

Le industrie, soprattutto del settore plastico, che stanno attraversando un periodo complicato, di cui Sacee è già energy manager richiedono di essere seguite anche per il percorso relativo alla Sostenibilità Ambientale, del quale l'Efficienza Energetica è parte importante. SACEE implementa servizi quali la redazione del Bilancio di Sostenibilità, il Calcolo delle emissioni inquinanti di prodotto e la consulenza LCA.



COSA FACCIAMO

2 ANIME 1 OBIETTIVO.

Nel labirinto delle normative e delle opportunità incentivanti per l'Efficienza Energetica Sacee, tramite la sua Area dedicata **CEM**, rende qualsiasi investimento più sostenibile economicamente, gestisce le pratiche impiantistiche di connessione e registrazione presso Terna e supporta i propri clienti ad adempiere agli obblighi normativi. Il successo di un progetto di riqualificazione dipende anche dalla capacità di sfruttare pienamente le opportunità legate ai **MECCANISMI INCENTIVANTI**: Conto Termico, Certificati Bianchi, Detrazioni Fiscali, Bandi e Crediti di Imposta.

Sacee è coperta da un prodotto assicurativo specifico per le pratiche di incentivazione. Questo per tutelare i progetti dei propri clienti, garantire il successo dell'investimento e regalare serenità in un contesto burocratico molto volubile e complesso.

Nel districarsi tra le complessità delle strategie e delle regole della corretta **PROGETTAZIONE INTEGRATA**, Sacee, tramite i suoi Dipartimenti di Progettazione (DPA, DPI, DPS e DEA), propone l'approccio **BIM** per lo studio e la definizione del sistema edificio impianto, e per l'individuazione e lo sviluppo delle strategie di intervento. La progettazione BIM accorcia la distanza tra il mondo reale e quello virtuale del Progetto attraverso la creazione di un **GEMELLO DIGITALE**. Il Gemello digitale non è solo una forma geometrica ma diventa un contenitore di informazioni e test di studio. La metodologia progettuale è di tipo collaborativo. Attraverso la condivisione circolare delle conoscenze dei professionisti di Sacee si riesce a dare vita ad una progettazione integrata, in cui tutte le discipline comunicano.

Il BIM non riguarda solo la modellazione tridimensionale, ma soprattutto la gestione digitale di un processo informativo, in cui i modelli, gli oggetti e gli elaborati sono conservati e condivisi in maniera organizzata, univoca e controllata, nel tempo, nei costi, nella gestione. Non solo nello spazio.



Sacee

WE GROW YOUR ENERGY

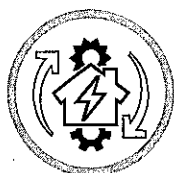
5

COME LO FACCIAMO

IL PALLINO PER IL VERDE



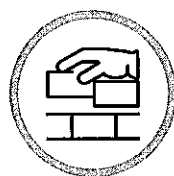
OTTIMIZZARE I CONSUMI ENERGETICI DIMINUIRE I COSTI ENERGETICI



PROMUOVERE UN MIX ENERGETICO COMPATIBILE CON LA SALVAGUARDIA AMBIENTALE (limitazione delle fonti fossili ed incremento delle fonti rinnovabili)



PROGETTARE EDIFICI ENERGETICAMENTE SOSTENIBILI (NZeb Nearly Zero Energy Building)



OPTARE PER SOLUZIONI TECNOLOGICHE COSTRUTTIVE E MATERIALI A BASSO IMPATTO AMBIENTALE



RICERCARE TRAMITE BANDI E INCENTIVI DI SOSTENERE E INDIRIZZARE I NOSTRI CLIENTI VERSO SCELTE ECO-FRIENDLY



INSERIRE AL CENTRO DELLA PROGETTAZIONE L'UOMO E IL COMFORT



I SERVIZI

CONSULENZA ENERGETICA & PROGETTAZIONE BIM



CEM

- Consulenza Energy Management
- Ottimizzazione dell'acquisto energetico
- Diagnosi Energetica
- Consulenza per l'industria
- Meccanismi incentivanti
- Pratiche impianti



DEA

Diagnosi e Progettazione Energetica
 Progettazione e riqualificazione Acustica
 Modellazione BIM in ArchiCAD finalizzata
 alla modellazione energetica o BEM (Building
 Energy Modeling)
 Simulazione energetica
 con Energy plus



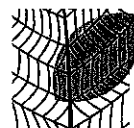
DPI

Progettazione Impiantistica
 Prevenzione incendi
 Modellazione bim
 Diagnostica di impianti esistenti
 Analisi della rete e delle armoniche
 Sicurezza nei cantieri
 Direzione Lavori e Collaudo
 Due Diligence impiantistica



DPA

Concept Architettonico
 Progettazione architettonica
 Modellazione BIM in ArchiCAD
 Ristrutturazione e riqualificazione edifici esistenti
 HBIM Analisi e riqualificazione di edifici e spazi storici
 Pratiche autorizzative
 Direzione Lavori



DPS

Analisi e diagnostica di strutture e materiali
 Rilievo della vulnerabilità sismica
 Adeguamento antisismico e rinforzo strutturale
 Progettazione strutturale e/o ristrutturazione di
 edifici esistenti
 Gestione pratiche SismaBonus
 Direzione Lavori e Collaudo



ESPERTI IN ENERGIA

ENERGY MANAGEMENT E PA

La figura dell'Energy manager, intesa come tecnico responsabile per la conservazione e l'uso razionale dell'energia, è stata promossa in Italia con la Legge 10/91 al fine di stimolare il controllo dei consumi e la diffusione di buone pratiche di risparmio energetico presso i soggetti pubblici e privati caratterizzati da consumi rilevanti.

La soglia oltre la quale diventa obbligatoria la nomina per le Pubbliche Amministrazioni è pari a 1.000 tep/anno, che corrispondono, in termini energetici, a circa 1,2 milioni di metri cubi di gas naturale o a circa 5,3 GWhe in usi finali.

Nel caso della Pubblica Amministrazione ai benefici associati ad un uso corretto dell'energia, si somma l'azione di esempio verso la cittadinanza stessa.

La nomina va effettuata entro il 30 aprile di ogni anno e i consumi di riferimento per il calcolo delle soglie sono quelli dell'anno antecedente l'anno della nomina stessa.

Sacee negli anni ha sviluppato una serie di servizi che possano poi essere personalizzati in base alle necessità effettive dei Comuni creando un'offerta personalizzata in affidamento diretto.

Attività:

1. ANALISI DEI CONSUMI ENERGETICI.

Si tratta di analizzare tutto il processo di gestione e ottimizzazione delle bollette energetiche:

- Analizziamo tutti i consumi energetici comunali (Energia elettrica, Gas, Fatture dei contratti di Gestione Calore, etc...).
- Verifichiamo che le bollette corrispondano effettivamente alle condizioni contrattuali sottoscritte (controllo fatture).
- Verifichiamo che le condizioni contrattuali sottoscritte siano conformi agli obblighi di legge per le PA.
- Riconduciamo con esattezza i consumi agli edifici e/o capitoli di spesa comunali.
- Formuliamo dati di previsione (budget) dei consumi degli edifici e/o capitoli di spesa comunali.
- Analisi dell'efficienza energetica degli edifici

Analisi dell'efficienza energetica degli edifici scelti in accordo con i Comuni:

- L'identificazione e analisi di tutti i vettori energetici dell'edificio e della situazione degli impianti.
- Sopralluoghi e censimento energetico.
- La segnalazione di dati discordanti o parzialmente mancanti.
- La raccolta delle informazioni tecniche
- Riepilogheremo i consumi energetici annuali degli edifici

Ultimata la fase di raccolta dei dati per ogni edificio viene effettuata una diagnosi energetica light per individuare e gli edifici meno efficienti attraverso gli indici di prestazione energetica di ciascuno di essi.

Dopo un attento confronto con il comune si sceglierà un target di immobili reputati meno efficienti o appetibili per i fondi, bandi e incentivi messi in campo. Per questi si procederà con:

L'identificazione e analisi di tutti i vettori energetici dell'edificio e della situazione degli impianti.

1. Sopralluoghi e **censimento energetico**
2. La segnalazione di dati discordanti o parzialmente mancanti
3. La raccolta delle informazioni tecniche
4. Riepilogheremo i consumi energetici annuali degli edifici

Ultimata la fase di raccolta dei dati per ogni edificio viene effettuata una diagnosi energetica light per individuare e gli edifici meno efficienti attraverso gli indici di prestazione energetica di ciascuno di essi.

Impianti di produzione di energia da fonti rinnovabili:

Verifichiamo lo stato degli impianti attraverso la:

- il censimento degli impianti a fonti rinnovabili di proprietà del comune;
- la verifica del regolare funzionamento di tali impianti;
- la verifica del regolare ottenimento di eventuali incentivi;
- analisi delle performance.

In caso di SOTTO-PERFORMANCE:

1. Organizzazione di una campagna di misurazione per individuare le cause della scarsa produzione.
2. Individuazione dei tempi-modi-costi della manutenzione straordinaria necessaria.
3. Verifica della correttezza e dell'efficacia delle attività di pulizia, manutenzione ordinaria e monitoraggio delle performance dell'impianto.

2. AZIONI DI MIGLIORAMENTO

La diagnosi energetica del target scelto

Sugli edifici identificati per sviluppare il piano di efficientamento Sacee svolgerà attività di Diagnosi Energetica consistente in:

- Preparazione del modello termofisico attraverso software di calcolo dedicati.
- Validazione del modello termofisico, attraverso il confronto tra i consumi operativi e quelli effettivi, ricavati a partire dalle bollette.
- Individuazione delle azioni di incremento dell'efficienza energetica.
- Simulazione dei singoli interventi. Per ciascuno dei quali si predisporrà:
 - a. calcolo dei consumi nelle condizioni climatiche normalizzate (se previsto);
 - b. stima dei risparmi energetici conseguibili;
 - c. analisi costi benefici.
 - d. simulazione del sistema edificio impianto, che consenta di valutare l'effetto dell'interferenza tra gli interventi proposti (se necessario)
- Identificazione di una scala di priorità degli interventi. Per ciascun intervento verranno individuati i suoi costi ed i risparmi indotti, in modo da poterne calcolare PAYBACK (tempo di ritorno dell'investimento) e VAN (Valore attualizzato netto dell'investimento).
- Redazione di report conclusivo della Diagnosi Energetica, come indicato nella norma EN 16247-1, timbrato e firmato da EGE certificato.

La progettazione degli interventi:

- Sacee essendo anche società di ingegneria, dotata di dipartimenti multidisciplinari, può garantire un servizio di progettazione degli interventi di riqualificazione in modalità BIM (Building Energy Modeling).

Supporto alla redazione dei bandi:

- Sacee supporta la PA nella scrittura dei capitolati per le gare d'appalto (inclusa la predisposizione del sistema di monitoraggio dei risultati dell'azione).

- Analisi delle offerte pervenute.
- Supporto alla PA durante la implementazione dell'azione.

3. INCENTIVI BANDI E CONTRATTI EPC

Supporto per l'accesso ad incentivi in caso di interventi di riqualificazione di immobili o impianti da parte dell'ente.

- Individuazione e segnalazione dei requisiti tecnici minimi per l'accesso all'incentivo;
- stima dell'incentivo percepibile;
- gestione della documentazione da allegare alla eventuale richiesta di incentivazione e la documentazione da conservare per consentire eventuali verifiche da parte degli Enti di competenza;
- Supporto all'amministrazione per le corrette modalità di pagamento in relazione agli interventi (il non rispetto delle regole di emissione bonifici per il pagamento determina la non accettazione della richiesta di incentivazione);
- Invio della Richiesta di incentivazione e monitoraggio della stessa fino all'ottenimento del contributo statale.

I contratti EPC (Energy Performance Contract):

Nei casi in cui si configura la possibilità di intervenire come E.S.Co., proponiamo Contratti di Rendimento Energetico o Energy Performance Contracts (EPC), grazie ai quali i nostri Clienti possono migliorare le prestazioni energetiche di un edificio o di un impianto con garanzia di risultato.

In altri termini l'EPC affida alla ESCo l'onere degli investimenti (lavori, servizi, forniture) necessari per la riqualificazione degli edifici/impianti, che saranno recuperati dal livello di risparmio energetico stabilito contrattualmente, con il vantaggio per il cliente (denominato beneficiario) di non avere alcuna spesa di investimento iniziale e di ripagare la riqualificazione alla ESCo con tutti i risparmi contrattualmente negoziati o con una parte di essi.

Se richiesto, Sacee può anche trovare dei canali di finanziamento per l'intervento. In questo caso, la remunerazione della spesa avverrà tramite un «costo del servizio» coincidente con una percentuale del risparmio energetico misurato.

Identificazione dei bandi (contributi a fondo perduto) utilizzabili per finanziare le azioni di miglioramento.

Sacee supporta la PA nella:

- Individuazione dei bandi.
- Analisi dei benefici ottenibili e dei costi per la partecipazione al bando (in modo che la PA possa decidere se partecipare o meno).
- Preparazione e Gestione delle domande di finanziamento (fino all'ottenimento dei contributi).

4. MONITORAGGIO DEI RISULTATI E CERTIFICAZIONE DEI RISPARMI:

È una fase spesso sottovalutata, ma fondamentale, perché permette di verificare se i risparmi attesi vengono poi realizzati. La misurazione si effettua tramite il sistema di monitoraggio predisposto in gara d'appalto (vedi punto precedente).

In caso di risparmi inferiori alle attese:

- Si individuano le azioni correttive.
- Si implementano le azioni correttive.
- Si ri-misurano i risultati.

PER PRIVATI E PUBBLICA AMMINISTRAZIONE

MECCANISMI INCENTIVANTI

Ogni anno vengono definite nuove forme di incentivazione o vengono modificate le specifiche di quelle in corso. In questo senso è importante per soggetti pubblici e privati tenersi sempre aggiornati sulle novità introdotte o mantenere un rapporto con un consulente, che come noi, conosce a fondo questa materia.

Grazie al proprio know-how l'area CEM di Sacee è in grado di guidare i propri clienti verso la forma di incentivazione adeguata e più conveniente in funzione dei progetti di efficienza energetica.

In riferimento agli interventi di efficienza energetica in progetto, CEM:

- definisce la forma di incentivazione più appropriata;
- valuta l'entità degli incentivi;
- cura ogni aspetto dell'iter per l'ottenimento degli incentivi;
- istruisce la pratica e le procedure per l'ottenimento degli incentivi;
- gira al soggetto richiedente gli incentivi ottenuti secondo gli accordi contrattuali.



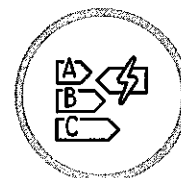
 CONTO TERMICO 2.0



 CERTIFICATI BIANCHI

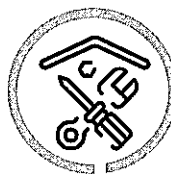
MONITORAGGIO

 ECOBONUS / SUPERBONUS 110%



 SISMA BONUS/SUPERSIMABONUS

 BONUS FACCIATE



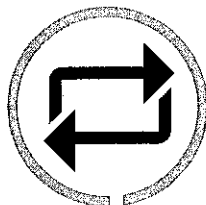
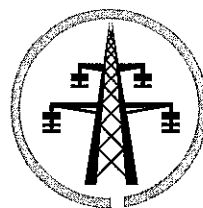
 BONUS RISTRUTTURAZIONE

PER PRIVATI E PUBBLICA AMMINISTRAZIONE

GESTIONE PRATICHE IMPIANTI

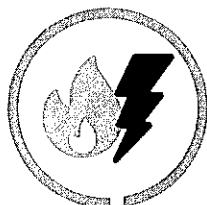
Oltre a fornire un servizio di progettazione impianti con il suo Dipartimento (DPI) il Cem si prende cura di tutte le pratiche ed incentivi ad essi dedicati. Gestiamo per i nostri clienti tutte le pratiche autorizzative, amministrative e fiscali verso gli enti (Comuni, Provincia e Regione). Gestiamo la connessione al Distributore locale di energia dopo un attenta valutazione. Svolgiamo le pratiche relative ai registri e agli incentivi presso il GSE e presso l'Agenzia delle Dogane.

CONNESSIONE ALLE RETI



SCAMBIO SUL POSTO E
RITIRO DEDICATO

IMPIANTI DA FONTE RINNOVABILE



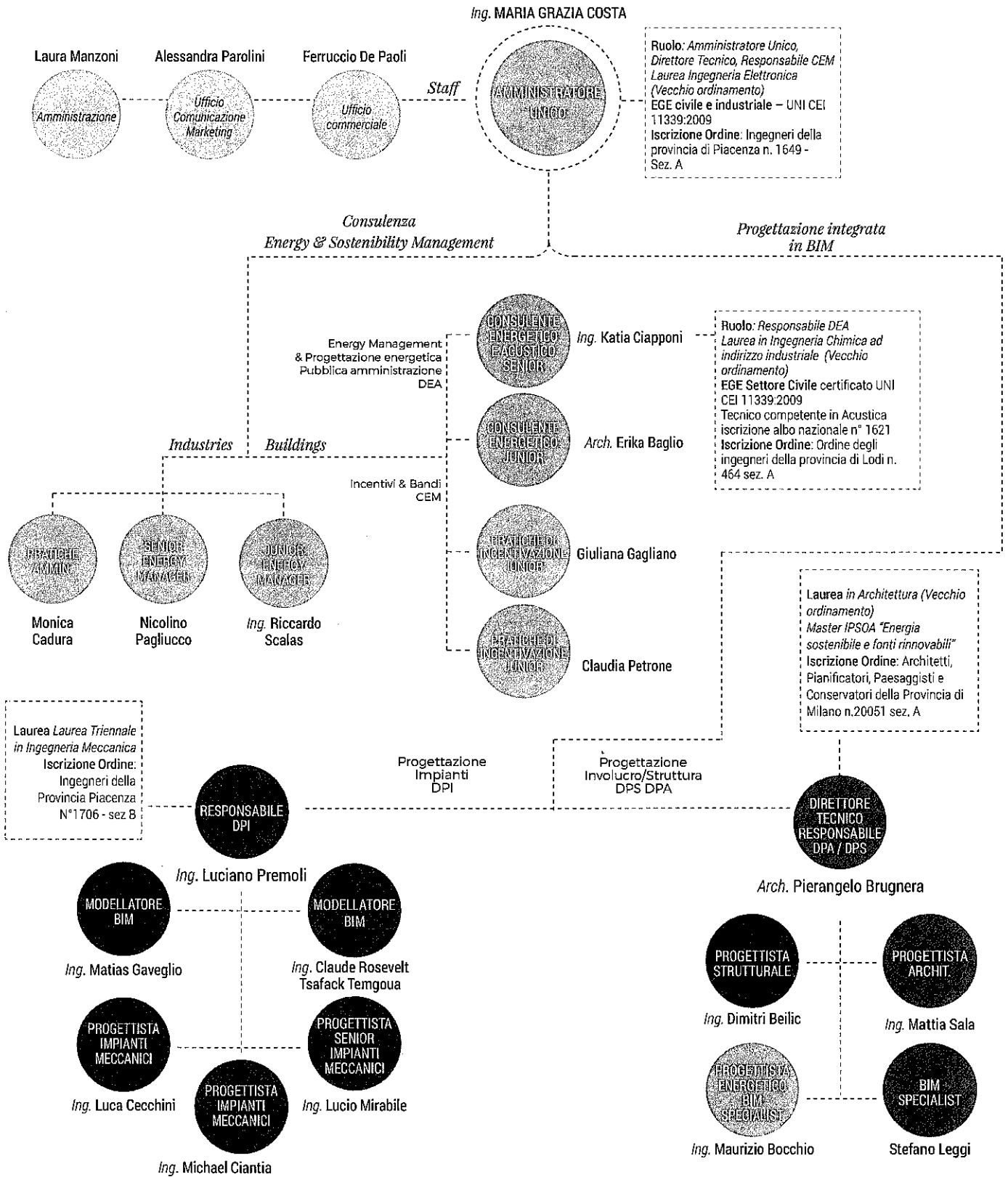
QUALIFICA COGENERAZIONE AD
ALTO RENDIMENTO (CAR)

QUALIFICA IMPIANTI BIOMETANO





ORGANIGRAMMA





QUALITÀ CERTIFICATA

Sacee è una Società di Servizi Energetici (S.S.E.) certificata conforme alla **UNI CEI 11352:2015**. Al nostro interno opera personale Esperto in Gestione dell'Energia certificato (EGE) **UNI CEI 11339:2009**, Tecnici abilitati al Rilascio di Attestati di Prestazione Energetica e Tecnici Acustici. Siamo inoltre Certificati **UNI ISO 9001:2015** per i sistemi di qualità.



ENERGY MANAGER SETTORE INDUSTRIALE

- STELLA BIANCA
- BUSTAFFA
- PETROVALVES
- LUMSON
- BELOTTI

SETTORE INDUSTRIALE

- NX STAGE ITALY
- NUOVA PRESSO FONDAL
- MTA
- RAVAGO
- LUMSON
- ENGEL
- ANDRIOLO
- BUTANGAS
- CAP HOLDING
- PETROLVALVES
- TECTUBI
- STELLA BIANCA
- FUNGHI VALENTINA
- MADI VENTURA
- MARTINO ROSSI
- PCA
- CARTOTECNICA GARANZINI
- GATTA
- LABANALYSIS
- LAROS
- ORTONVALVES
- PIZVAL
- RIELLO
- INDET
- UNICO LA FARMACIA DEI FARMACISTI
- AFFABA&FERRARI
- OFFICINE AIOLFI
- GEWISS
- XPO LOGISTICS
- DE AMTEX
- ROBUR

GRANDI PRIVATI

- BANCA CENTRO PADANA
- ALICE COOPERATIVA SOCIALE
- FONDAZIONE GIUSEPPE VERDI
- ANTONIO LUPI
- RINDI
- LAURA BIAGIOTTI
- TUSCIA
- TOSI
- OASI CITTÀ COMMERCIALE
- MONDO CONVENIENZA
- METRO
- SOCIETÀ EREDI FAMIGLIA TARSIS
- BINDI
- MOLTENI&C

GESTORI PATRIMONIO IMMOBILIARE

- AGIRE
- INVESTIRE
- REVALD
- COVIVIO

PA COMUNE DI

- ADRO
- ANNICCO
- BREMBIO
- CAMAIRAGO
- CAPERGNANICA
- CASALMAIOCCO
- CASALPUSTERLENGO
- CASELLE LANDI
- CASTELGERUNDO
- CASTELLEONE
- CASTELNUOVO BOCCA D'ADDA
- CASTIGLIONE DELLE STIVIERE
- CERVIGNANO D'ADDA
- CODOGNO
- CORNOVECCHIO
- DELLO
- GAMBOLÒ
- GORLA MINORE
- LEGNANO
- MALEO
- MONTICELLI D'ONGINA
- MONZAMBANO
- ORIO AL SERIO
- PIACENZA
- POGLIANO MILANESE
- SANTO STEFANO LODIGIANO
- TAVAZZANO
- VENEGONO SUPERIORE
- VILLANTERIO

PA SOCIETÀ MUNICIPALIZZATE

- ATEs

ALCUNE REFERENZE

ENERGY MANAGER DI

- CUSANO MILANINO
- LODI
- COLOGNO MONZESE

CONVENZIONI CONTO TERMICO

- ALER Lodi e Pavia
- ROBUR
- RAVARA

ENTI E UNIVERSITÀ

- CNR
- POLITECNICO DI MILANO
- UNIVERSITÀ DEGLI STUDI DI MILANO
- UNIVERSITÀ DEGLI STUDI DI BERGAMO

STRUMENTAZIONE SW E HD

Sacee dispone di attrezzature per i rilievi in campo quali:

DESCRIZIONE STRUMENTI	MARCA	MODELLO
Analizzatore di rete	HT	VEGA 78
Termocamera	FLIR	E60bx
Fonometro	Larson & Davis	831
Registratore delle temperature	Escort	iMiniplus pdf
Luxometro	HT	HT 309

I software dedicati alla Progettazione :

SOFTWARE	UTILIZZO/FASE
ArchiCAD	Modellazione architettonica
DDS-Cad	Modellazione impianti
TERMOLOG	Modellazione energetica statica - Prestazioni energetiche e Certificazioni energetiche
Rhinoceros	Modellazione architettonica - Concept
Grasshopper e plugin dedicati Energy Plus	Modellazione energetica dinamica
Dialux	Light Design
Tekla	Analisi strutturale
Midas	Analisi strutturale
Solibri	Verifica e validazione dei modelli e aderenza alle richieste normative
AutoCAD	Disegno 2d, sviluppo di dettagli e nodi nella progettazione architettonica
Dartwin	Ponti termici a elementi finiti

ENERGY MANAGEMENT

ANNO	CLIENTE	ATTIVITÀ
2019-Oggi	Lumson	Procurement e analisi contratti; Richieste di incentivazione Pratiche burocratiche impianti fotovoltaici Pratiche burocratiche impianti cogenerativi
2020	Belotti	
2017-Oggi	Stella Bianca	Monitoraggio consumi Verifica bollette Diagnosi energetica di processo Rendicontazione ENEA annuale
2020	Bustaffa	
2018-Oggi	Petrolvalves	Analisi interventi di efficientamento
019-Oggi	Cusano Milanino	Procurement e analisi contratti; Richieste di incentivazione Pratiche burocratiche impianti fotovoltaici Monitoraggio consumi Verifica bollette
2019	Lodi	
2020	Cologno Monzese	Diagnosi energetica edifici Rendicontazione ENEA annuale Analisi interventi di efficientamento

DIAGNOSI ENERGETICHE EDIFICIO-IMPIANTO

ANNO	CLIENTE	ATTIVITÀ
2020	Politecnico di Milano	Edificio via Cosenz via Duranto (a breve sede del Comune di Milano)
2020	Condominio via Camperio	Condominio via Camperio a Milano
2020	Prelios	Edificio via Rizzoli a Milano
2020	Comune di Cornovecchio	Asilo Comunale di via Rovida
2019	Cromwell Property Group	N.3 Edifici di Via Ludovico il Moro 6 a Basiglio
2019	ATES	Tutti gli Edifici di proprietà del Comune di San Giuliano Milanese
2019	Comune di Caorso	Scuola Materna di via Tavani
2019	Comune di Codogno	Palazzetto Sportivo di via Resistenza
2019	Comune di Cusano Milanino	Scuola Media Zanelli di Piazza Magnolie
2019	Comune di Dello	Scuola Maria Conti di via Roma
2019	Comune di Lodi	Municipio Comunale
2019	Comune di Massalengo	Palestra di Via G. di Vittorio
2019	Comune di Sant'Angelo Lodigiano	Direzione Didattica e degli Uffici INPS
2019	AgiRE in nome e per conto del Condominio	Condominio piazzale Loreto a Milano
2019	Condominio Paradiso	Condominio via G. Modonesi 2/16 a Piacenza
2019	Fondazione Casa dei Musicisti Giuseppe Verdi	Casa Verdi in piazza Buonarroti a Milano
2018	Comune di Cusano Milanino	Centro Anziani parco Matteotti
2018	Politecnico di Milano	Edificio via Bassini - Edificio 20 di Città Studi
2018	Università di Bergamo	Edifici in via Pignolo 123 Bergamo
2017	Comune di Casalmajocco	Municipio, Palestra e Scuola Media
2017	CNR Consiglio Nazionale delle Ricerche	Edifici del Polo Biotecnologico di Via Bassini 15 a Milano

DIAGNOSI ENERGETICHE DI PROCESSO

ANNO	CLIENTE	ATTIVITÀ
2019	Affaba Ferrari	Diagnosi Energetica Sito Produttivo Chieve (CR)
2019	Affinazione e Trafileria	Diagnosi Energetica Sito Produttivo Arluno (MI)
2019	Nx Stage Italy	Diagnosi Energetica Sito Produttivo Bomporto (MO)
2019	De Amtex	Diagnosi Energetica Sito Produttivo Brebbia (VA)
2019	Due Emme	Diagnosi Energetica Sito Produttivo Cornate d'Adda (MB)
2019	Gewiss SpA	Diagnosi Energetica Siti di Cenate Sotto e Cenate Sopra (BG)
2019	Tectubi Raccordi SpA	Diagnosi Energetiche Sito Produttivo Podenzano (PC)
2019	Unico La Farmacia dei Farmacisti SpA	Diagnosi Energetica Sito Produttivo Rivoli
2019	Unico La Farmacia dei Farmacisti SpA	Diagnosi Energetica Sito Produttivo Nogarole Rocca
2019	Unico La Farmacia dei Farmacisti SpA	Diagnosi Energetica Sito Produttivo Udine
2019	Unico La Farmacia dei Farmacisti SpA	Diagnosi Energetica Sito Produttivo Lainate (MI)
2019	MTA SpA	Diagnosi Energetica Siti di Codogno (LO) e Rolo (RE)
2019	NPF Nuova Presso Fondal	Diagnosi Energetica Sito Produttivo Bosisio Parini (LC)
2019	Officine Aiolfi	Diagnosi Energetica Sito Produttivo Madignano (CR)
2019	PCA SpA	Diagnosi Energetica Sito Produttivo Basaluzzo (AL)
2019	Piccoli Plast	Diagnosi Energetica Sito Produttivo Caselle Landi (LO)
2019	Sisal SpA	Diagnosi Energetica Siti di Firenze, Buccinasco, Settimo Torinese
2019	SISA Entertainment SpA	Diagnosi Energetica Siti di Milano Ariberto e Carmagnola
2019	Stamperia dell'Adda	Diagnosi Energetica Sito Produttivo Trezzo sull'Adda (MI)
2018	Madi Ventura Spa	Diagnosi Energetica Sito Produttivo Chieve (CR)
2018	Tectubi Raccordi SpA	Diagnosi Energetiche Sito Produttivo Castel San Giovanni (PC)
2018	Tectubi Raccordi SpA	Diagnosi Energetiche Sito Produttivo Carbonara Scrivia (AL)

ELENCO INCARICHI RILEVANTI

Inclusi gli incarichi dei direttori tecnici Maria Grazia Costa e Pierangelo Brugnera

**Tutti gli importi sono da considerarsi Iva esclusa*

ID	TIPOLOGIA INTERVENTO	COMMITTENTE	IMPORTI	TIPO DI PRESTAZIONE	ANNO
IA.01	SITO INDUSTRIALE in Viale delle industrie 12 a Codogno Efficientamento impianti mensa, spogliatoi e attrezzatura	MTA SpA	11.389,21 €	P.P.	2020
IA.02			317.500,43 €	P.P.	
IA.03			32.888,96 €	P.P.	
E.22	VILLA DURINI Servizio Efficientamento energetico (involucro/impianti) e restauro conservativo delle coperture	Comune di Gorla Minore	275.000,00 €	P.P.	2020
IA.02			312.000,00 €	P.P.	
PSC			25.150,00 €	PSC	
IA.02	NUOVO SHOWROOM MOLTENI in via Del Crocifisso/ Angolo via della Chiusa SERVIZIO: Riqualificazione dell'impianto termico, frigorifero oltre che l'ottimizzazione della regolazione impianto. Rifacimento impianto di illuminazione e domotica	Molteni Mobili	59.432,56 €	P.E.	2020
IA.03			109.450,40 €	P.E.	
VVF				VVF	
E.08	SCUOLA GUGLIELMO MARCONI Riordino e riqualificazione energetica della copertura	Comune di Cusano Milanino	167.148,98 €	P.E.	2020
PSC			14.080 €	PSC	
E.08	SCUOLA PRIMARIA DON MILANI riqualificazione energetica. Sostituzione serramenti e installazione valvole termostatiche	Comune di Tavazzano	43.873,41 €	P.E.	2020
IA.03			4.907,52 €	P.E.	
PSC			1.850 €	P.E.	
E.22	SCUOLA DELL'INFANZIA IN VIA ROMA a Castelgerundo Riorganizzazione funzionale ed energetica di fabbricato polifunzionale da adibire a Scuola dell'Infanzia	Comune di Castelgerundo	253.900 €	P.P.	2020
PSC			7.617 €	PSC	
IA.02	VIA DURANDO COSENZ - MILANO - FUTURA SEDE DEL MUNICIPIO Riqualificazione degli impianti di climatizzazione, introduzione della regolazione. Diagnosi energetica, APE, Pratiche di valutazione acustica	Politecnico di Milano	1.078.965,43 €	P.E.	2020
IA.03			280.234,52 €		

P.E.= Progettazione esecutiva PSC=Piano sicurezza in cantiere V.S.= Vulnerabilità Sismica

*Tutti gli importi sono da considerarsi Iva esclusa

ID	TIPOLOGIA INTERVENTO	COMMITTENTE	IMPORTI	TIPO DI PRESTAZIONE	ANNO
E.22	Ridestinazione d'uso degli Uffici del Comune di Gambolò all'interno degli spazi di Castello Litta di Gambolò e sua riqualificazione.	Comune di Gambolò	389.691,13	PE	2019-2020
S.03	Il progetto è molto ampio e ha riguardato tutte le discipline ingegneristiche con approccio multidisciplinare. Lo Studio di Fattibilità Tecnico Economica è stato esteso al recupero dell'intero Palazzo.		43.632,92 €		
S.04	Indagine termografica Calcolo dei fabbisogni energetici dell'intero castello Studio di Fattibilità Tecnico Economico Architettonica, Strutturale e Impiantistica		152.499,07 €		
IA.02	Progettazione degli interventi di diagnostica strutturale Progettazione Definitiva Architettonica, Strutturale e Impiantistica Progettazione Esecutiva Architettonica, Strutturale e Impiantistica		262.934,83 €		
IA.03	Pratiche autorizzative verso la Soprintendenza Archeologia, belle arti e paesaggio per la città (approvazione protocollo 13568 del 16.07.2019) Progettazione delle Sicurezze (CSP) Consulenza per la prevenzione incendi		249.209,29 €		
PSC	Analisi specialistiche: Valutazione di Impatto Acustico Analisi dei Requisiti Acustici passivi Redazione della Relazione Tecnica ex Legge 10		20.636,98 €		
E.08	Scuola di Infanzia di via Tavani: Riqualificazione energetica dell'involucro (cappotto e serramenti) Riqualificazione energetica degli impianti	Comune di Caorso (PC)	248.018,62 €	PE.	2019 -2020
IA.02			266.303,94 €	PE.	
IA.03			35.336,18 €	PE.	
S.03			15.798,62 €	PE.	
PSC			16.529,08 €	PSC	
E.08	Scuola dell'Infanzia "Maria Conti" di Via Roma, 148 "Riqualificazione Energetica con sostituzione di serramenti esistenti, integrazione di coibentazione e riqualificazione del manto di copertura di porzione della Scuola dell'Infanzia.	Comune di Dello	54.585,10 €	PE.	2019
IA.03			1.386,68 €	PE.	

PE.= Progettazione esecutiva PSC=Piano sicurezza in cantiere V.S.= Vulnerabilità Sismica



*Tutti gli importi sono da considerarsi Iva esclusa

ID	TIPOLOGIA INTERVENTO	COMMITTENTE	IMPORTI	TIPO DI PRESTAZIONE	ANNO
IA.02	Riqualificazione impiantistica energetica "Palazzo Tarsis" piazza del Liberty Milano. Climatizzazione di tutti gli ambienti e predisponendo un sistema di ricambio d'aria. Progettazione nuovo impianto geotermico. Indagine termografica Rilievi dello stato di fatto Calcolo dei fabbisogni energetici del palazzo Studio di Fattibilità Tecnico Economico Impianti meccanici ed elettrici Progettazione Definitiva Impiantisti meccanici ed elettrici	Famiglia degli Eredi Tarsis	415.577 €	P.E.	2019-2020
IA.03	Progettazione Esecutiva Impiantisti meccanici ed elettrici Supporto allo Studio Del Vecchio per le pratiche autorizzative verso la Soprintendenza Archeologia, belle arti e paesaggio per la città (approvazione protocollo 10461 del 01.10.2019) Consulenza per la prevenzione incendi Pratiche di connessione nuova cabina elettrica BT MT Analisi specialistiche: Valutazione di Impatto Acustico Analisi dei Requisiti Acustici passivi Redazione della Relazione Tecnica ex Legge 10 Direzione Lavori		195.700 €		
IA.03	Riqualificazione Impianto di illuminazione del Campo Sportivo "Il Garbiello", Via Fanfulla, Cervignano d'Adda. Sostituzione corpi illuminanti e miglioramento del comfort luminoso del campo da calcio principale, campo da calcio secondario, tribune e spogliatoi	Comune di Cervignano d'Adda	48.595,31 €	P.E.	2019
E.08		Comune di Venegono Superiore (VA)	418.919,98 €	P.E.	2019
IA.04	Riqualificazione energetica dell'involucro (cappotto e serramenti) e Miglioramento Sismico della Scuola secondaria di primo grado "Arturo Ferrarin", Via Martiri della libertà 1		11.876,22 €	P.E.	
S.03			13.258,83 €	P.E.	
S.04			36.704,96 €	P.E.	
PSC			12.693,89 €	PSC	
IA.04	Sostituzione corpi illuminanti con lampade a LED. Punto Vendita Piacenza	Metro Cash & Carry	94.057,88 €	P.E.	Collaudo il 10.09.2019
PSC			2.200,00 €	PSC	
IA.03	Sostituzione corpi illuminanti con lampade a LED del Capannone in via San Silvestro 55 a Faenza (RA)	XPO Supply Chain Consumer	428.000,00 €	P.E.	2019
E.13	Palazzetto Sportivo di Codogno, Viale Resistenza 15, Codogno (Lo) Lombardia	Comune di Codogno (LO)	392.411,40 €	P.E.	Approvazione Progetto il 09.07.2019
S.03	Ampliamento Volumetrico		148.892,00 €	P.E.	
IA.02	Adeguamento alle Norme della Prevenzione incendi		77.806,00 €	P.E.	
IA.04	Adeguamento alla Normativa CONI		125.055,81 €	P.E.	
PSC	Abbattimento delle Barriere Architettoniche Riqualificazione Energetica		36.423,76 €	PSC	
	Analisi di Vulnerabilità Sismica			V.S.	

P.E. = Progettazione esecutiva PSC = Piano sicurezza in cantiere V.S. = Vulnerabilità Sismica

*Tutti gli importi sono da considerarsi Iva esclusa

ID	TIPOLOGIA INTERVENTO	COMMITTENTE	IMPORTI	TIPO DI PRESTAZIONE	ANNO
IA.02	Riqualificazione Impianto termico della Scuola Elementare piazzale Milite Ignoto 1	Comune di San Colombano al Lambro	49.683,43 €	PE.	2018
IA.03			1.174,83 €	PE.	
IA.02	Riqualificazione Impianto termico della Scuola Media Via Ottavio Steffenini 96B e annessa palestra in Via Baruffo		81.614,27 €	PE.	
IA.03			75,60 €	PE.	
E.12	Palestra Comunale di Via Bevilacqua Rizzi Annicco (CR)	Comune di Annicco (CR)	22.843,89 €	PE.	Approvazione Progetto il 30.10.2018
S.03	Rifacimento della copertura		328.386,39 €	PE.	
IA.02	Miglioramento Sismico Adeguamento CONI		29.408,25 €	PE.	
PSC	Miglioramento Energetico		18.906,93 €	PSC	
	Analisi di Vulnerabilità Sismica			V.S.	
E.08	Scuola Materna e pensionato femminile sito in Via Varanini 23 Milano (MI) Riqualificazione energetica dell'edificio Progettazione Esecutiva strutturale	Congregazione Figlie Della Presentazione Di Maria SS Al Tempio	121.007,50 €	PE.	Agosto 2018 - Novembre 2018
IA.02	Casa Verdi in Piazza Michelangelo Buonarroti a Milano. Riqualificazione complessiva della centrale termo-frigorifera e interventi migliorativi sulla distribuzione e sull'emissione. Richiesta di incentivo conto termico 2.0. Pratiche autorizzative verso la Soprintendenza e il comune di Milano	Casa Di Riposo Per Musicisti Fondazione Giuseppe Verdi	37.352,29 €	PE.	Approvazione 28.11.2018
IA.02			464.787,36 €	PE.	
IA.03			3.364,50 €	PE.	
IA.03			20.949,86 €	PE.	
PSC			2.601,00 €	PSC	
PSC			14.158,26 €	PSC	
VVF				VVF	
IA.02	UFFICI Via Crocefisso 10 Milano Riqualificazione centrale termica, frigorifera, impianto di trattamento aria e distribuzione interna, oltre che ottimizzazione della regolazione impianto	Cuneo & Associati SpA	381.569,01 €	PE.	2017-2018
IA.03			59.025,00 €	PE.	
IA.02	Nuovo Showroom in Piazza Lega Lombarda Milano Riqualificazione centrale termica, frigorifera, impianto di trattamento aria e distribuzione interna, oltre che ottimizzazione della regolazione impianto. Rifacimento impianto di illuminazione e domotica	Antonio Lupi Design SpA	112.168,41 €	PE.	2017 - 2018
IA.03			243.000,00 €	PE.	
IA.02	Edificio industriale in via Mameli 107 a Somma Lombardo Riqualificazione centrale termica e frigorifera	PIZVAL srl	174.507,62 €	PE.	2017-2018
IA.02	Edificio Industriale in via Monte Leone 77 a Gallarate VA Riqualificazione centrale termica e frigorifera	MG VALGRANDE srl	211.060,00 €	PE.	2017-2018
E.22	Castello Biandrà Trecchi Sito In Via Manfredi, 29 A Maleo (Lo): Riqualificazione dell'illuminazione	Comune di Maleo	32.921,44 €	PE.	2017
E.08	Scuola dell' Infanzia e Scuola Primaria Statale Via Rizzi Bevilacqua 16, Annicco (CR) Riqualificazione impianto termico. Relamping dell'intera scuola. Sostituzione serramenti e isolamento della copertura e del pavimento verso terra.	Comune di Annicco (CR)	271.065,74 €	PE.	Dicembre 2016- Dicembre 2017
IA.02			62.854,66 €	PE.	
IA.03			57.427,07 €	PE.	

P.E. = Progettazione esecutiva PSC = Piano sicurezza in cantiere V.S. = Vulnerabilità Sismica

*Tutti gli importi sono da considerarsi Iva esclusa

ID	TIPOLOGIA INTERVENTO	COMMITTENTE	IMPORTI	TIPO DI PRESTAZIONE	ANNO
E.08	Scuola Materna e pensionato femminile sito in Via Varanini 23 Milano (MI): Progettazione dell'isolamento termico a cappotto. Riqualficazione impianto termico	Comune di Cornovecchio (LO)	114.392,36 €	PE.	12.05.2016 - 13.03.2018
IA.01	Ampliamento struttura sportiva Polisportiva Garegnano , Via Lampugnano, 80, 20151 Milano MI "Intervento di Ristrutturazione Privato Settore Sportivo Ricreativo Relamping dei campi. Nuovo impianto di condizionamento campi, e spogliatoi. Relazione energetica D.Lgs. 311/06 Riqualficazione impianto climatizzazione ed elettrico zona uffici ed infermeria."	Polisportiva Garegnano 1976	38.000,00 €	PE.	novembre 2013 -dicembre 2014
IA.02			17.000,00 €	PE.	
IA.03			67.000,00 €	PE.	
IA.01	Progettazione Impianti, assistenza al cantiere, assistenza alla cantierizzazione impiantistica per la realizzazione del Padiglione QATAR EXPO 2015 Progettazione impianti per l'approvvigionamento, la preparazione e la distribuzione di acqua, Impianti di condizionamento aria, impianti elettrici in genere	Montagna Costruzioni	85.672,94 €	PE	Maggio 2014 - Aprile 2015
IA.02			267.405,41 €		
IA.04			304.990,94 €		
IA.01	Progettazioni impianti, assistenza al cantiere, assistenza alla cantierizzazione impiantistica per la realizzazione del padiglione OMAN per Expo 2015 Impianti per l'approvvigionamento, la preparazione e la distribuzione dell'acqua, impianti di condizionamento aria, impianti elettrici in genere		94.579,85 €	PE.	
IA.02			211.236,00 €		
IA.04			331.119,71 €		

PE.= Progettazione esecutiva PSC=Piano sicurezza in cantiere V.S.= Vulnerabilità Sismica

