

[p s]^A

] progettazione architettonica] ristrutturazioni
] pratiche comunali e catastali] direzione lavori
] studi di fattibilità] sicurezza nei cantieri PSC e POS
] certificazioni energetiche e A. P. E.] render e grafica
] capitolati e computi metrici] stime e perizie asseverate

[paolo spadaro] Architetto

✉ paolospadaro.architetto@gmail.com 📞 [+39] 349 00 80 661 📍 Gropello d'Adda [MI] via Vaprio n. 60

INFORMAZIONI PERSONALI:

PAOLO SPADARO

Luogo di nascita: **Vaprio d'Adda [MI]**

Data di nascita:

Codice fiscale: **SPDPLA85L25L667P**

Partita IVA: **08198210968**

Sesso: **M**

Nazionalità: **Italiana**

Residenza;

Domicilio Professionale:

Telefono:

Titolo di studio: **Laurea Magistrale in Architettura sostenibile, classe LM-4 conseguita il 24/04/2012 presso il Politecnico di Milano**

Email:

P.E.C.:

Iscrizione all'Ordine: **Ordine degli architetti e P.P.C. di Milano**

Matricola: **18591**

Prima iscrizione: **gennaio 2014**



ALTRE ABILITAZIONI E SPECIALIZZAZIONI CONSEGUITE:

- ABILITAZIONE PER IL **COORDINAMENTO ALLA SICUREZZA NEI CANTIERI** (CSP E CSE),
- ABILITAZIONE **PRATICHE CATASTALI TERRENI E FABBRICATI** (PREGEO e DOCFA),
- **ACCREDITAMENTO CENED** SOGGETTO CERTIFICATORE ENERGETICO PER LA REDAZIONE ATTESTATI PRESTAZIONE ENERGETICA, numero accreditamento 25785
- SPECIALIZZAZIONE **PROGETTAZIONE E COSTRUZIONE CASE IN LEGNO**, in seguito a corso di 38h e superamento test.

COMPETENZE PROFESSIONALI PERSONALI:

- **PROGETTAZIONE URBANISTICA E STUDI DI FATTIBILITA'**
- **PROGETTAZIONE ARCHITETTONICA** NUOVE COSTRUZIONI E RISTRUTTURAZIONI
- **PRATICHE COMUNALI** E LEGATE ALL'OTTENIMENTO DI **AUTORIZZAZIONI PAESISTICHE**
- **PRATICHE CATASTALI** FABBRICATI E TERRENI DI NUOVA COSTITUZIONE E VARIAZIONE
- **PRATICHE A.S.L.**
- **DIREZIONE LAVORI E CONTABILITA'**
- **COORDINAMENTO ALLA SICUREZZA NEI CANTIERI** (CSP e CSE)
- CERTIFICAZIONI ENERGETICHE E **REDAZIONE A.P.E.**
- PRATICHE PER DETRAZIONI FISCALI PER RISTRUTTURAZIONI E RIQUALIFICAZIONI ENERGETICHE
- REALIZZAZIONE **RENDER FOTOREALISTICI** DI INTERNI ED ESTERNI
- REALIZZAZIONE INSERIMENTI FOTOGRAFICI DEI PROGETTI IN CONTESTI ESISTENTI
- PRATICHE D.I.A.P. E LEGATE ALL'**INIZIO ATTIVITA' COMMERCIALI**
- **RILIEVI PLANO-ALTIMETRICI** REALIZZATI CON L'AUSILIO DI STRUMENTAZIONE SPECIFICA
- **PERIZIE** TECNICHE ED ESTIMATIVE
- **VOLTURE** PROPRIETA' CATASTALI
- **VISURE** CATASTALI ED IPOTECARIE
- **SUCCESSIONI** E DIVISIONI EREDITARIE
- REDAZIONE ED AGGIORNAMENTO **TABELLE MILLESIMALI**
- **CONSULENZE** TECNICHE ED ENERGETICHE

ALTRE COMPETENZE PROFESSIONALI:

(svolte con l'ausilio di collaboratori e professionisti di fiducia)

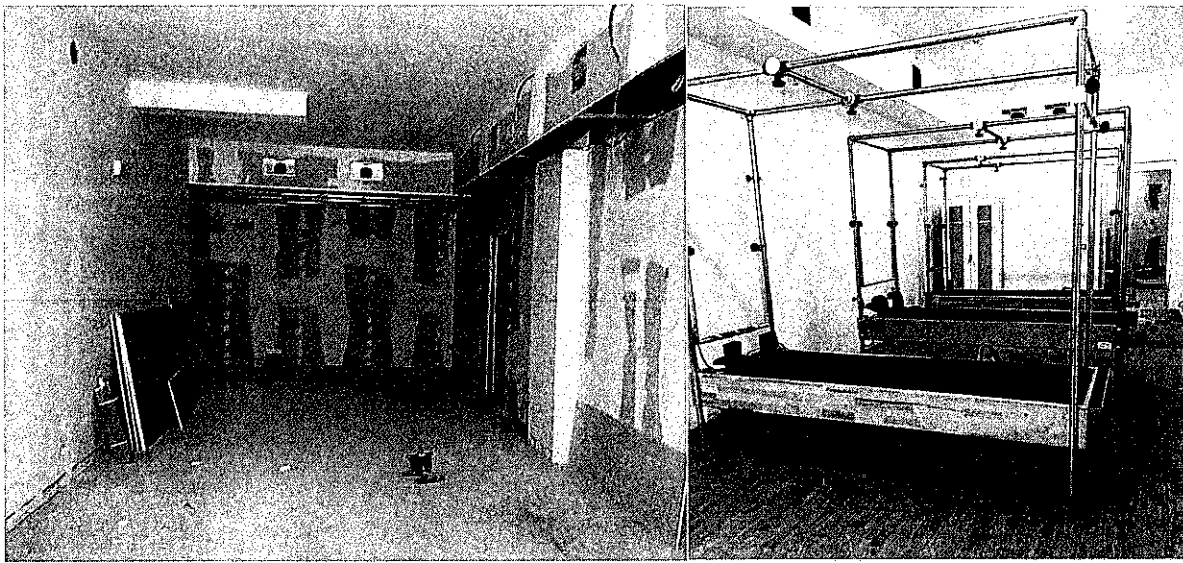
- PROGETTAZIONE E DIREZIONE LAVORI STRUTTURALI
- COLLAUDI STATICI
- PROGETTAZIONE E DIREZIONE LAVORI PER IMPIANTI TERMOTECNICI ED ELETTRICI, COMPRESSE RELAZIONI EX L. 10/91
- AMMINISTRAZIONI CONDOMINIALI
- PROGETTAZIONI, RELAZIONI E RILIEVI INERENTI LE PRATICHE DI RISPETTO REQUISITI ACUSTICI
- PRATICHE ANTINCENDIO E PREVENZIONE INCENDI
- PROGETTAZIONE ILLUMINOTECNICA

INCARICHI PROFESSIONALI**NUOVE COSTRUZIONI e RISTRUTTURAZIONI IMPORTANTI**

Tipo di intervento	RISTRUTTURAZIONE EDILIZIA RUSTICO/FIENILE AI FINI RESIDENZIALI
Ubicazione	Vicolo Carminati n.4, 24041, Brembate [BG]
Periodo	Da Giugno 2017 - in corso
Committente	Privato
Breve descrizione	Recupero in sagoma ai fini abitativi di un immobile situato nel centro storico del comune. La demolizione e ricostruzione totale del fabbricato porterà ad un'unità duplex di circa 80 mq.
Incarichi personali	Progettista, CSP, CSE, consulente arredo.
Incarichi svolti internamente allo studio	Direzione Lavori, certificazioni energetiche, accatastamento immobile e proprietà, progettazione e direzione lavori strutturale, progettazione e direzione lavori impianti, relazione L.10/91, prati, Pratiche rispetto requisiti acustici, collaudo statico.
Importo lavori	€ 60'000,00 stimato



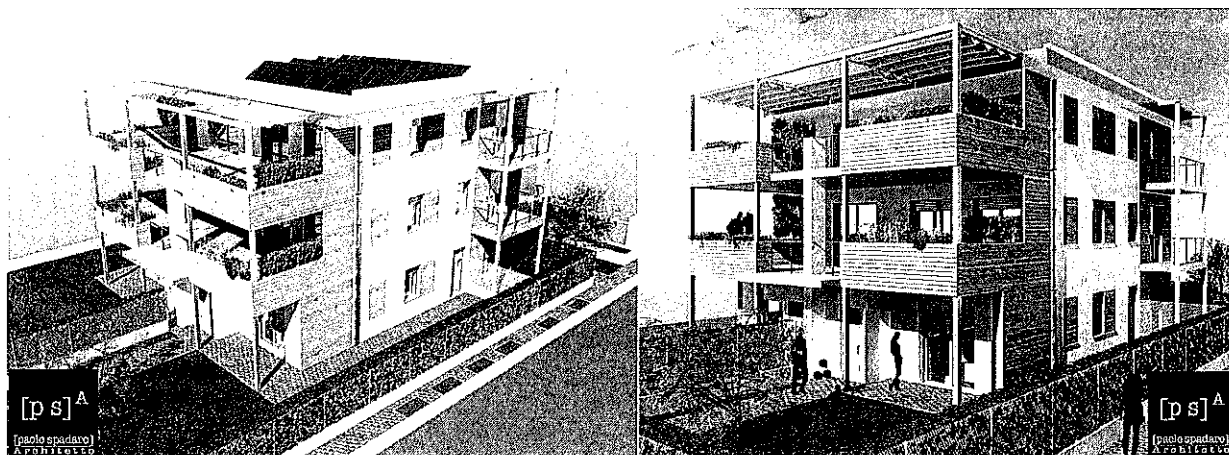
Tipo di intervento	CONVERSIONE NEGOZIO IN PALESTRA FITNESS E CORSI
Ubicazione	Via Broggi Izar n.5, 20077, Melegnano [MI]
Periodo	Da Giugno 2017 a Luglio 2017
Committente	Privato
Breve descrizione	Conversione con modifiche planimetriche negozio al piano terra di un complesso immobiliare al fine della creazione di una palestra corsi/fitness.
Incarichi personali	Progettista, Direzione lavori, CSP, CSE, accatastamento, consulente arredo.
Incarichi svolti internamente allo studio	Progettazione e direzione lavori impianti, relazione L.10/91.
Importo lavori	€ 50'000,00 stimato



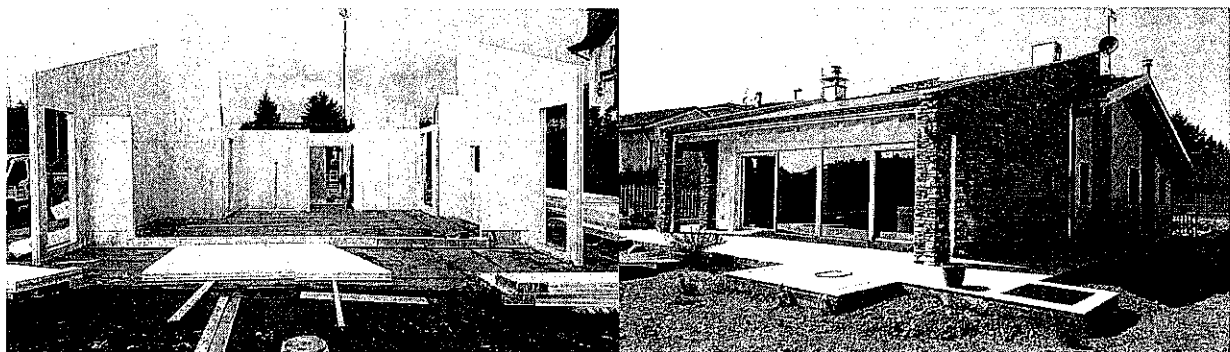
Tipo di intervento	CONVERSIONE PALAZZINA RESIDENZIALE IN EDIFICIO RICETTIVO B&B
Ubicazione	Via Vittorio Veneto n.46, 24042, Capriate San Gervasio [BG]
Periodo	Da Agosto 2016 a Luglio 2017
Committente	Privato
Breve descrizione	Conversione palazzina anni '60 in edificio ricettivo con locali uffici al piano terra. La conversione ha previsto, oltre alle opere di adattamento, anche una riqualificazione energetica importante con rifacimento copertura, sostituzione infissi e realizzazione cappotto termico.
Incarichi personali	Progettista, Direzione lavori, CSP, CSE, consulente arredo, accatastamento immobili.
Incarichi svolti internamente allo studio	Certificazioni energetiche, progettazione e direzione lavori strutturale, progettazione e direzione lavori impianti, relazione L.10/91, pratiche rispetto requisiti acustici, collaudo statico.
Importo lavori	€ 200'000,00



Tipo di intervento	REALIZZAZIONE NUOVA PALAZZINA RESIDENZIALE IN BIOEDILIZIA
Ubicazione	Via Bizzarri n.24, 24042, Capriate San Gervasio [BG]
Periodo	Da giugno 2016 - in corso
Committente	BALDONI S.R.L.
Breve descrizione	Progettazione e realizzazione di una palazzina composta da 5 unità (400 mq complessivi) disposta su 3 piani. L'intervento è a chiusura di una lottizzazione e verrà realizzato con particolare attenzione riguardo il risparmio energetico e l'uso di materiali biocompatibili.
Incarichi personali	Progettista, Direttore Lavori, CSP, CSE, consulente arredo.
Incarichi svolti internamente allo studio	Certificazioni energetiche, accatastamento immobile e proprietà, redazione CME e contabilità lavori, progettazione e direzione lavori strutturali, progettazione e direzione lavori impianti, relazione L.10/91, pratiche VV.FF., pratiche rispetto requisiti acustici, collaudo statico.
Importo lavori	€ 800'000,00 stimato



Tipo di intervento	REALIZZAZIONE NUOVA VILLA UNIFAMILIARE IN BIOEDILIZIA
Ubicazione	Via Roncello n. 14, 20876, Ornago [MB]
Periodo	Da Novembre 2015 a Gennaio 2017
Committente	Privato
Breve descrizione	Progettazione e realizzazione di una villa monofamiliare composta da piano terra e soppalco a residenza e piano interrato a taverna e box. Villa costruita in legno con tecnologie impiantistiche di ultima generazione, le quali hanno consentito il raggiungimento della classe energetica A++++.
Incarichi personali	Progettista, Direttore Lavori, CSP, CSE, consulente arredo, redazione CME e contabilità lavori.
Incarichi svolti internamente allo studio	Certificazioni energetiche, accatastamento immobile e proprietà, progettazione e direzione lavori strutturali, progettazione e direzione lavori impianti, relazione L.10/91, pratiche VV.FF., Pratiche rispetto requisiti acustici, collaudo statico.
Importo lavori	€ 1'000'000,00



RISTRUTTURAZIONI MINORI e MANUTENZIONI

Tipo di intervento Ubicazione	Manutenzione straordinaria - ristrutturazione interni Via Del Don n. 5, 20123, Milano [MI]
Tipo di intervento Ubicazione	Manutenzione straordinaria - ristrutturazione interni Via Copernico n. 22, 20094, Corsico [MI]
Tipo di intervento Ubicazione	Manutenzione straordinaria - ristrutturazione interni Via Delle Forze Armate n. 260, 20125, Milano [MI]
Tipo di intervento Ubicazione	Manutenzione straordinaria - ristrutturazione interni Via Balducci n. 99, 20125, Milano [MI]
Tipo di intervento Ubicazione	Manutenzione straordinaria - ristrutturazione interni Via Gorki n. 20/b, 20098, San Giuliano M.se [MI]
Tipo di intervento Ubicazione	Manutenzione straordinaria - ristrutturazione interni Via Edolo n. 42, 20125, Milano [MI]
Tipo di intervento Ubicazione	Manutenzione straordinaria - modifiche strutturali Via Visconti di Modrone n. 31, 20846, Macherio [MB]
Tipo di intervento Ubicazione	Manutenzione straordinaria - ristrutturazione interni Via Visconti di Modrone n. 31, 20846, Macherio [MB]
Tipo di intervento Ubicazione	Manutenzione straordinaria - fusione unità immobiliari Via Dante n. 21, 20056, Trezzo sull'Adda [MI]
Tipo di intervento Ubicazione	Manutenzione straordinaria - completamento unità al rustico Via Adda n. 20, 24030, Terno d'Isola [BG]
Tipo di intervento Ubicazione	Manutenzione straordinaria - ristrutturazione interni Via Giusti n. 6, 24122, Bergamo [BG]

Tipo di intervento	Manutenzione straordinaria - ristrutturazione interni
Ubicazione	Via Tiepolo n. 2, 24122, Bergamo [BG]
Tipo di intervento	Manutenzione straordinaria - ristrutturazione interni
Ubicazione	Via Monti n. 31, 20094, Corsico [MI]
Tipo di intervento	Manutenzione straordinaria - creazione veranda esterna
Ubicazione	Via Caffarino n. 1, 24030, Valsecca [BG]
Tipo di intervento	Manutenzione straordinaria - creazione cappotto termico
Ubicazione	Via Biagi n. 9, 20080, Carpiano [MI]
Tipo di intervento	Ristrutturazione edilizia - ristrutturazione interni con opere strutturali
Ubicazione	Via Bollate n. 23, 20026, Novate milanese [MI]
Tipo di intervento	Manutenzione straordinaria - ristrutturazione interni
Ubicazione	Via Bixio Nino n. 11, 24050, Grassobbio [BG]
Tipo di intervento	Manutenzione straordinaria - realizzazione pompe drenaggio acqua in risalita da falda
Ubicazione	Via Muggiano n. 5, 20153, Milano [MI]
Tipo di intervento	Manutenzione straordinaria - ristrutturazione interni
Ubicazione	Via Togliatti n. 18, 20077, Melegnano [MI]
Tipo di intervento	Manutenzione straordinaria - ristrutturazione interni
Ubicazione	Via Sforza n. 5, 20066, Melzo [MI]
Tipo di intervento	Manutenzione straordinaria - ristrutturazione interni
Ubicazione	Via Siusi n. 20, 20132, Milano [MI]
Tipo di intervento	Manutenzione straordinaria - ristrutturazione interni

Ubicazione	Via Filelfo n. 12, 20145, Milano [MI]
Tipo di intervento	Manutenzione straordinaria - ristrutturazione interni
Ubicazione	Viale Omero n. 17, 20132, Milano [MI]
Tipo di intervento	Manutenzione straordinaria - ristrutturazione interni
Ubicazione	Via Binda n. 16/A, 20143, Milano [MI]
Tipo di intervento	Manutenzione straordinaria - ristrutturazione interni
Ubicazione	Via Muggiano n. 5, 20153, Milano [MI]
Tipo di intervento	Manutenzione straordinaria - ristrutturazione interni
Ubicazione	Corso Manusardi n. 6, 20136, Milano [MI]
Tipo di intervento	Manutenzione straordinaria - ristrutturazione interni
Ubicazione	Via Amundsen n. 19, 20132, Monza [MB]
Tipo di intervento	Manutenzione straordinaria - ristrutturazione interni
Ubicazione	Via Della Repubblica n. 137/B, 25068, Sarezzo [BS]
Tipo di intervento	Manutenzione straordinaria - ristrutturazione interni
Ubicazione	Via Oslavia n. 69, 20099, Sesto San Giovanni [MI]
Tipo di intervento	Manutenzione straordinaria - ristrutturazione interni
Ubicazione	Via Fratelli Cervi n. 56, 20060, Trezzano Rosa [MI]
Tipo di intervento	Manutenzione straordinaria - CILA in sanatoria
Ubicazione	Via Delle Racche n. 5, 70/b, Trezzo sull'Adda [MI]
Tipo di intervento	Manutenzione straordinaria - ristrutturazione interni
Ubicazione	Via Isonzo n. 16, 20056, Trezzo sull'Adda [MI]
Tipo di intervento	Manutenzione straordinaria - ristrutturazione interni
Ubicazione	Via Battisti n. 7/A, 20056, Trezzo sull'Adda [MI]

Tipo di intervento **Manutenzione straordinaria - CILA in sanatoria**
Ubicazione Via De Magri n. 9, 20056, Trezzo sull'Adda [MI]

Tipo di intervento **Manutenzione straordinaria - ristrutturazione interni**
Ubicazione Via Del Cimitero n. 20, 20056, Trezzo sull'Adda [MI]

Tipo di intervento **Manutenzione straordinaria - ristrutturazione interni**
Ubicazione Via De Gasperi n. 2, 20049, Verdello [BG]

DICHIARAZIONE EN D.P.R. 445/2000

Il presente curriculum è stato compilato ai sensi e per gli effetti dell'art. 76 D.P.R. 445/2000, nella consapevolezza della responsabilità e delle conseguenze civili e penali previste in caso di dichiarazioni mendaci e/o formazione od uso di atti falsi.
Si allega fotocopia di documento di identità.

